

岡崎「ていただく」の増加 Increase of “te itadaku” in Okazaki

国立国語研究所
National Institute for Japanese Language and Linguistics

日本語の大規模経年調査に関する総合的研究
Comprehensive Research
Based on Large-Scale, Long-Term Studies of Japanese

プロジェクトリーダー：井上史雄（客員教授）
Project Leader: INOUE, Fumio

平成 25 年 11 月
November 2013

目 次

まえがき

- 概要
- 作業手順
- グラフの見方
- グラフから読み取れることの概要
- 参考文献

グラフ 岡崎敬語調査 「ていただく」平均使用数

- 図 1 11 場面全体 場面ごと調査次
- 図 2 11 場面全体 調査次ごと年代
- 図 3～4 場面別調査次ごと年代

- 図 5 調査次ごと場面
- 図 6 属性別調査次ごと場面 性別 年代
- 図 7 性別×年代
- 図 8 学歴 生育地
- 図 9 性別×学歴
- 図 10 性別×生育地
- 図 11～12 年代×学歴
- 図 13～14 職務内容

- 図 15 11 場面全体グラフ (調査次・性別ごと調査次・年代ごと調査次)
- 図 16～17 場面別グラフ 調査次
- 図 18～19 性別ごと調査次
- 図 20～21 年代ごと調査次
- 図 22 11 場面全体 学歴ごと調査次・生育地ごと調査次
- 図 23～24 学歴ごと調査次
- 図 25～26 生育地ごと調査次

まえがき

概要

この資料集は、国立国語研究所がこれまで半世紀以上にわたって継続した岡崎敬語調査に関する報告である。「日本語の大規模経年調査に関する総合的研究」として、岡崎敬語調査全体を分析することになった。場面別の回答文は、本来の敬語の研究に使う以外に、長い談話の断片として、多面的に分析できる。

最近の日本語で使用が増えている「ていただく」について、フィールドワークに参加した辻加代子から、「ていただく」が盛んに使われたという情報が寄せられた。さっそく3回の岡崎調査の全回答（反応文）を分析したところ、岡崎でも顕著な増加傾向が見られた。学術論文として井上（2012.11）で、一般向け雑誌論文として井上（2012.9）で発表した。また国際会議で口頭発表し、これは、プロシーディングスに収録された(Inoue 2013.4)。

以上の公表論文は、基本的集計にもとづくものだった。その後統計処理を進めて、話し手の属性などによる細かい違いが明らかになった。その結果を以下の折れ線グラフで示した。数表だと、パターンが読み取りにくいからである。具体的数値は後日インターネットで公開するので、興味のある人は検証できるし、さらに分析を進めることもできる。

岡崎調査の全体については、国立国語研究所（1983、2010）などを参照されたい。国立国語研究所のインターネット ホームページでも見られる。

作業手順

実際の作業は、以下の分担で行われた。用例数えは、金順任による。「ていただく」「てもらう」の出現した反応文を数えた（論文では「ていただく」2点、「てもらう」1点とした集計を利用し、かつ「ていただく」と「てもらう」を別に集計したグラフも利用した）。Excel および SPSS によるグラフ作成は、原田幸一による。これらの基礎的集計によって、連名論文が執筆された。日本語以外に英語でも発表され、また原田により、別テーマでの日本語論文も執筆された。

この資料集では、「ていただく」のみを数えた。性別・生育地・職業などのクロス集計グラフにより、どのような人が使うかなどが分かる。

その後(文末表現、条件表現や縮約形＝音融合など)他の着眼点からの分析が、高山林太郎・柳村裕・丁美貞などの手で進行中である。またカタカナで記録された反応文を漢字かなまじりに直す作業も鍮水兼貴・藏屋伸子などの手で行われており、これを形態素解析ソフト「メカブ MeCab」で分析しようと試みている。

グラフの見方

本報告では、「ていただく」に着目して、3回の岡崎敬語データ全体の概要を示すことに重点を置いた。グラフ全体の構成は以下のようなものである。

全体像提示（図 1、2）

場面別（図 3～5）

属性別場面（図 6～14）

場面別調査次（図 15～26）

各グラフの縦軸は、使用率や使用度数を示し、横軸は、年代、年齢、場面（質問文）などを示す。

図 1～4 および図 15～26 の横軸は年代（生年絶対年代または3回の調査の時点）を示す。各年齢層の開始年にプロットした。10代の調査対象は一般の世論調査同様ハイティーンのみだが、20代以上と同じ10年間隔でプロットしてある。（その後各年齢層の中央値、平均年齢などによるグラフを作成して比較したが、視覚的に大きな食い違いの印象はなかった。グラフの読み取りを間違える可能性は少ない。）

図 5～14 の横軸は、3回の岡崎敬語に共通の11場面を示す。

グラフから読み取れることの概要

3回の岡崎調査での「ていただく」について、使用状況をグラフ化したことにより、以下の様相が読み取れる。

まず図 1～2 では「ていただく」が全体として数十年にわたって増加しつつあること、ただし場面によって増加ぶりが違うことが分かる。図 3 では場面ごとに生年絶対年代との関係を見た。場面によって使用率に大きな違いが見られた。1930年前後に生まれた人については、年が経つにつれて増加する傾向も見られた。

図 5 以下では11場面を平均使用数の順に並べて、3回の調査の結果を示した（第1回調査の調査者による違いのPとCも分けた。Pはproperまたはprofessional、Cはcontrolまたはcollegeの略語である。）

図 6～14 では性、世代、生育地、学歴との関係を示した。「ていただく」は女性、中年層、中学歴、愛知生育、サービス業に多いように読み取れるが、さらに詳しい解析を待つべきである。

図 15～26 では、3回の調査全体の数値を示した（第1回調査の調査者による違いのPとCも分けた）。多くの場面で「ていただく」の増加傾向が見られた。性、世代、生育地、学歴との関係も場面ごとに示した。前半と同じデータだが、提示の仕方が違う。例えば図 20-1 と図 23-1 では、108 医者への使用が若い世代と低学歴でことに減少したことが読み取れる。一方図 20-2 と図 23-2 によれば

103 荷物預けでの使用が高年層と高学歴で急増したと読み取れる。

先行論文で扱った「ていただく」の増加が、どの場面（反応文）で多かったか、どのような属性の持ち主に広がったかなどを、詳細に知ることができた。当然ながら場面により「ていただく」の出現は違う。しかし図4を詳細に見れば分かる通り、ほぼすべての場面（反応文）で「ていただく」の使用者がいる。岡崎調査データ全体を、長い歴史的变化過程の中に位置付けて、考えるべきだろう。

参考文献（文献の*印はインターネットで閲覧可能である。）

井上史雄（2012.9）「岡崎敬語の現代史」日本語学 31-11 pp. 2-13.

井上史雄（2012.12）「日本語敬語の変化とアジアの敬語」三宅和子・野田尚史・生越直樹（編）『「配慮」はどのように示されるか』ひつじ書房。

Inoue, Fumio (2013.4) “A Contemporary History of Okazaki Honorifics – Democratization and te- itadaku –“

<http://www.ninjal.ac.jp/socioling/nwavap02/Inoue-NWAVAP2-2013.pdf> pp.1-9*

井上史雄・松田謙次郎・金順任（2012.11）「岡崎 100 年間の「ていただく」増加傾向—受惠表現にみる敬語の民主化—」国立国語研究所論集第4号 pp. 1-25.

*

国立国語研究所（1983）『敬語と敬語意識 ---岡崎における 20 年前との比較』東京：三省堂. *

国立国語研究所（2010）『敬語と敬語意識—愛知県岡崎市における第三次調査—』東京：科学研究費補助金研究成果報告書 第1~4分冊.

松田謙次郎・阿部貴人・辻加代子・西尾純二（2012）「岡崎敬語調査報告—継続サンプルの分析—」日本語学会 2012 年度春季大会予稿集 pp. 37-54.

プロジェクトリーダー
井上史雄
(国立国語研究所客員教授)

2013（平成25）年11月

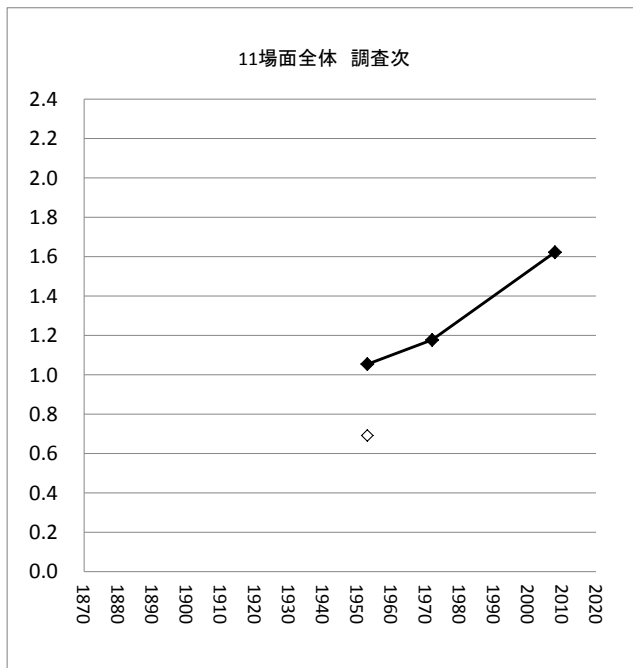


図1-1 11場面全体 調査次 (◆: プロパー、◇: コントロール)
 Figure 1-1 In all the 11 contexts, by year of survey (◆: proper or professional ◇: control or college)

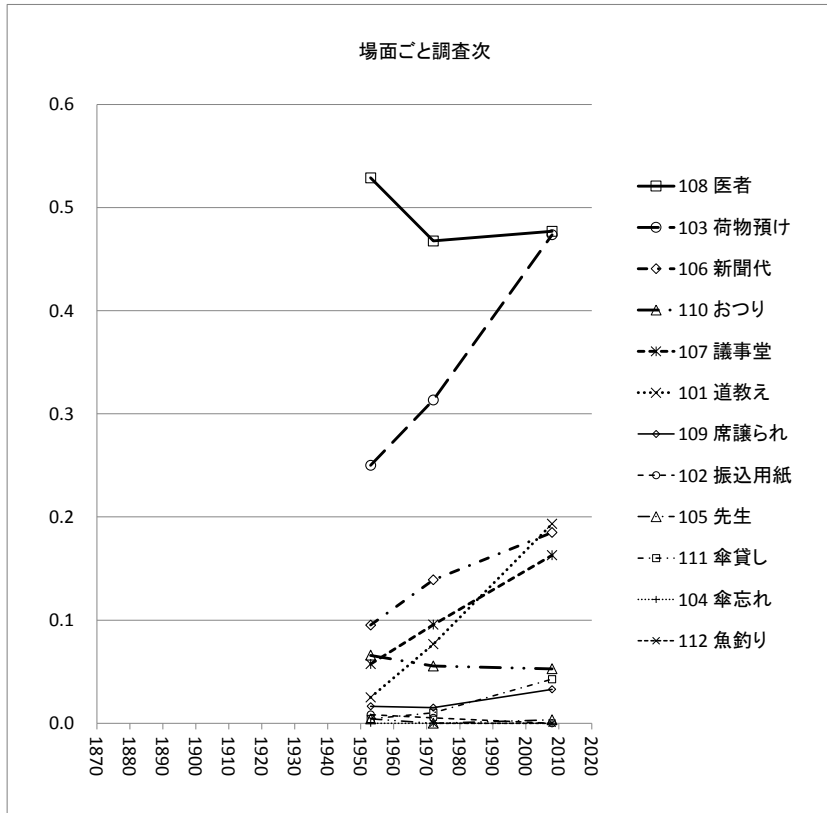


図1-2 場面ごと調査次 (プロパーのみ)
 Figure 1-2 In each context, by year of survey (proper or professional only)

岡崎敬語調査 ていただく平均使用数 11場面全体調査次ごと年代

Okazaki Survey on Honorifics Average usage rate of 'te itadaku'

All the 11 contexts by generations of three surveys

11場面: 101道教え~111傘貸し

11 contexts: 101 Tell the way --- 111 Lend umbrella

年代: 1次10代~50代、2次&3次10代~70代

Generations: first survey 10's - 50's; second and third surveys 10's - 70's

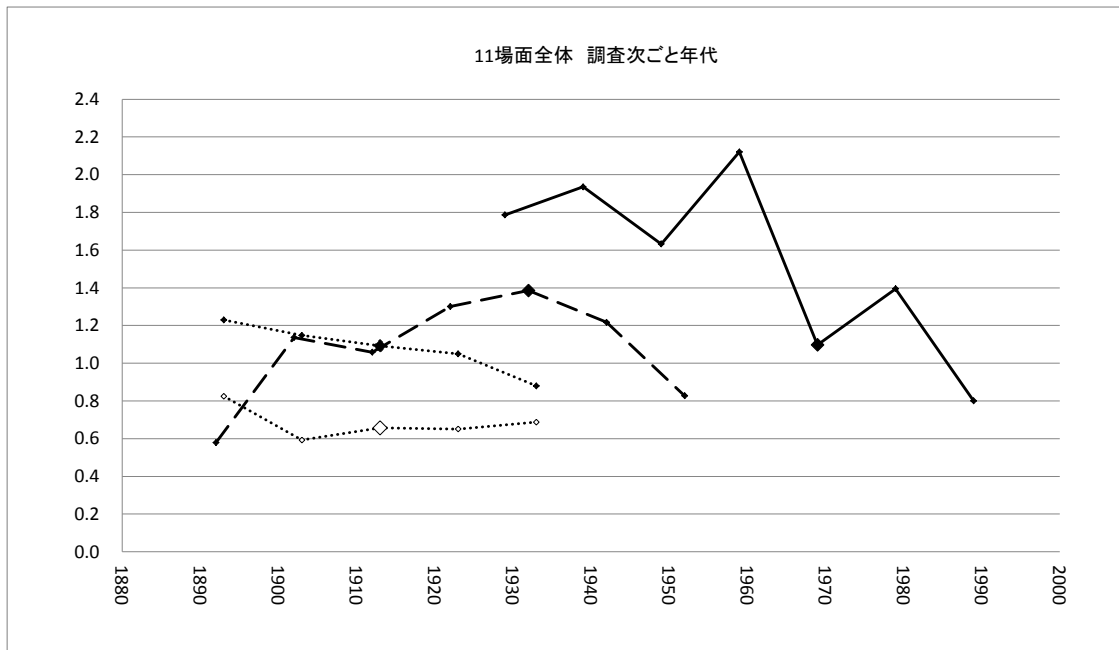


図2-1 11場面全体 調査次ごと年代 (◆: プロパー、◇: コントロール)

Figure 2-1 All the 11 contexts, generations of three surveys (◆: proper or professional ◇: control or college)

岡崎敬語調査 ていただく平均使用数 場面別調査ごと年代

Okazaki Survey on Honorifics Average usage rate of 'te itadaku' In each context, by generations, year of survey

場面：縦に第1次平均使用数順 Context: Figure No. is given in order of the average usage rate in the first survey.

年代：1次10代～50代、2次&3次10代～70代

Generations: first survey 10's - 50's; second and third surveys 10's - 70's

◆：プロパー、◇：コントロール
 ◆: proper or professional ◇: control or college

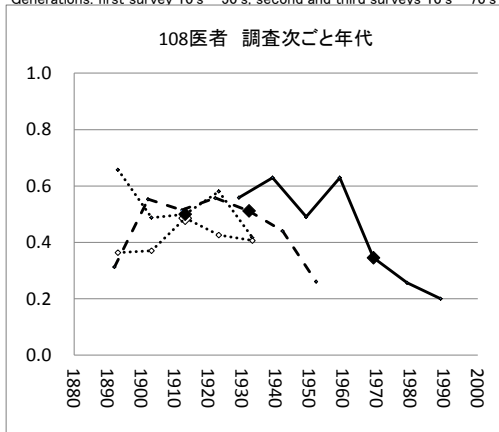


図3-1 108医者 調査ごと年代
 Figure 3-1 In 108 Doctor, by year of survey, generations

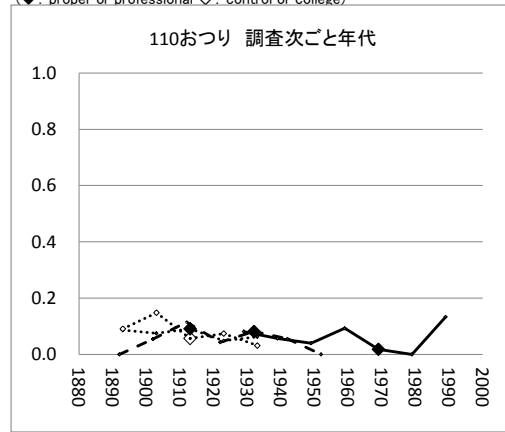


図3-4 110おつり 調査ごと年代
 Figure 3-4 In 110 Small change, by year of survey, generations

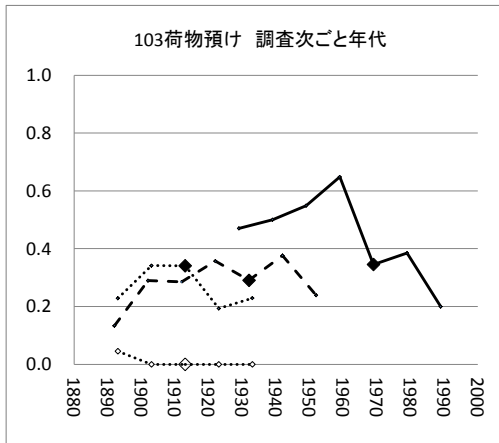


図3-2 103荷物預け 調査ごと年代
 Figure 3-2 In 103 Check baggage, by year of survey, generations

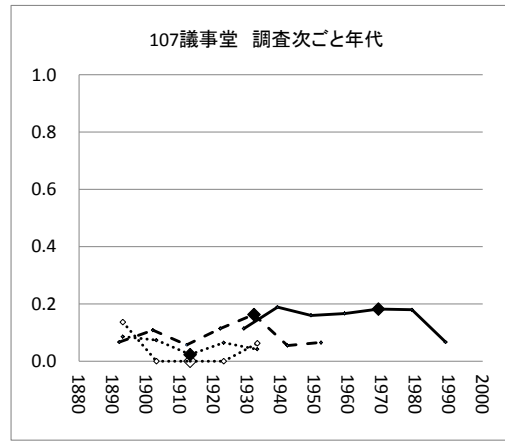


図3-5 107議事堂 調査ごと年代
 Figure 3-5 In 107 National Diet, by year of survey, generations

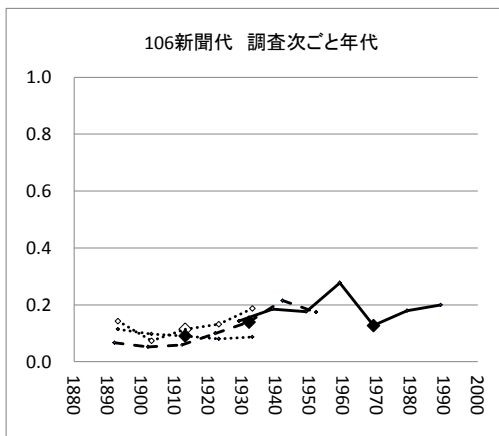


図3-3 106新聞代 調査ごと年代
 Figure 3-3 In 106 Newspaper bill, by year of survey, generations

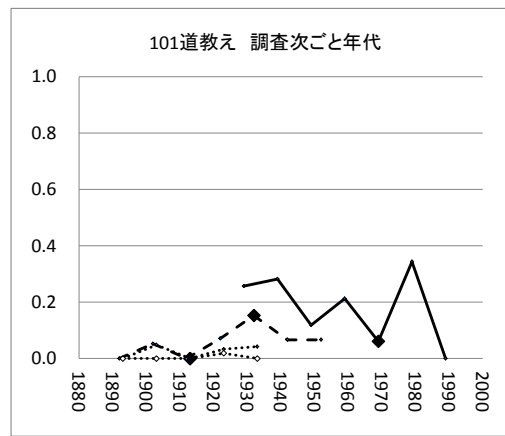


図3-6 101道教え 調査ごと年代
 Figure 3-6 In 101 Tell the way, by year of survey, generations

岡崎敬語調査 ていただく平均使用数 場面別調査次ごと年代 (続き)

Okazaki Survey on Honorifics Average usage rate of 'te itadaku' In each context, by generations, year of survey (continued)

場面: 縦に第1次平均使用数順

年代: 1次10代~50代、2次&3次10代~70代

◆: プロパー、◇: コントロール

Generations: first survey 10's - 50's; second and third surveys 10's - 70's (◆: proper or professional ◇: control or college)

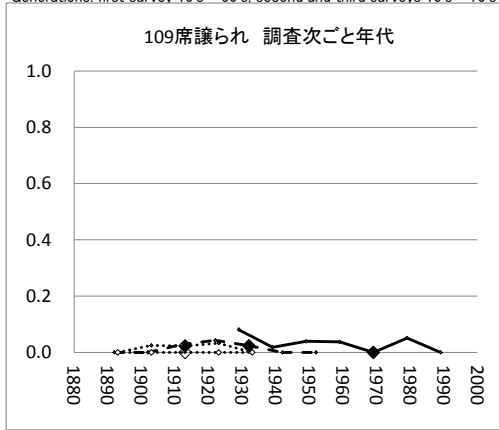


図4-1 109席譲られ 調査次ごと年代
Figure 4-1 In 109 Offered seat, by year of survey, generations

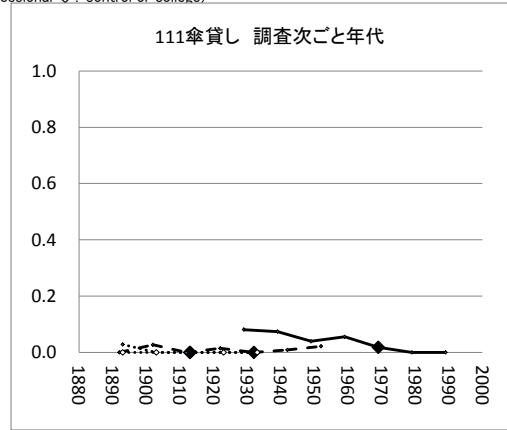


図4-4 111傘貸し 調査次ごと年代
Figure 4-4 In 111 Lend umbrella, by year of survey, generations

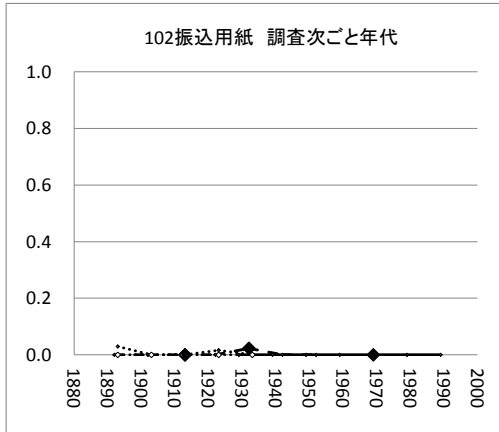


図4-2 102振込用紙 調査次ごと年代
Figure 4-2 In 102 Remittance slip, by year of survey, generations

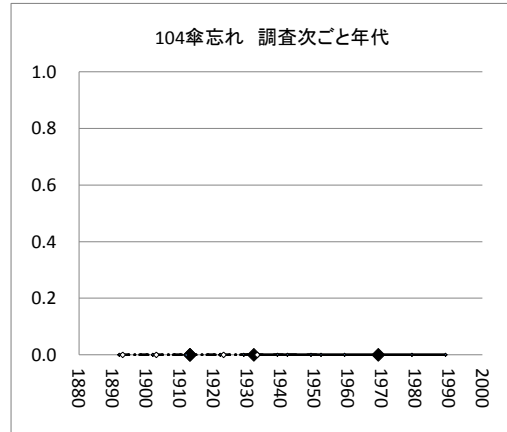


図4-5 104傘忘れ 調査次ごと年代
Figure 4-5 In 104 Left umbrella, by year of survey, generations

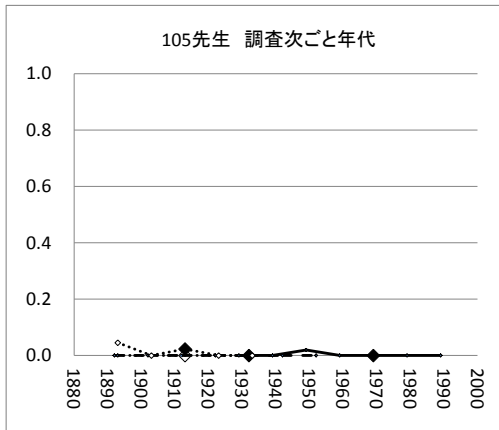


図4-3 105先生 調査次ごと年代
Figure 4-3 In 105 Ex-teacher, by year of survey, generations

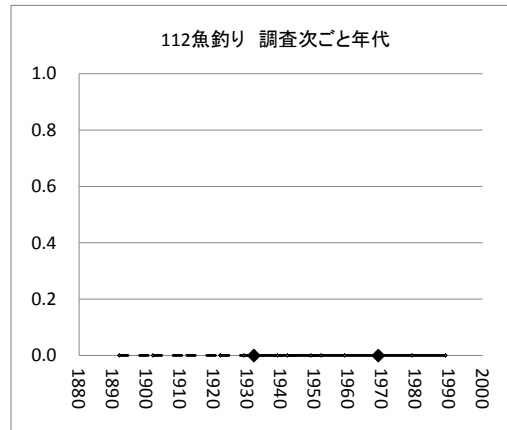


図4-6 112魚釣り 調査次ごと年代
Figure 4-6 In 112 Fishing, by year of survey, generations

岡崎敬語調査 ていただく平均使用数 調査次ごと場面

Okazaki Survey on Honorifics 'Average usage rate of 'te itadaku' by context, year of survey

○: 1次プロパー、×: 1次コントロール

(○: proper or professional in first survey ×: control or college in first survey △: second survey ■: third survey)

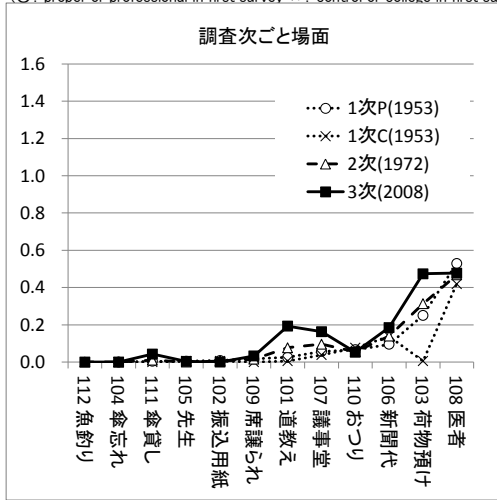


図5-1 調査次ごと場面
(場面: 第1次平均使用数順)

Figure 5-1 by context, year of survey
(Context: in order of the usage rate in the first survey)

- 108 Doctor
- 103 Check baggage
- 106 Newspaper bill
- 110 Small change
- 107 National Diet
- 101 Tell the way
- 109 Offered seat
- 102 Remittance slip
- 105 Ex-teacher
- 111 Lend umbrella
- 104 Left umbrella

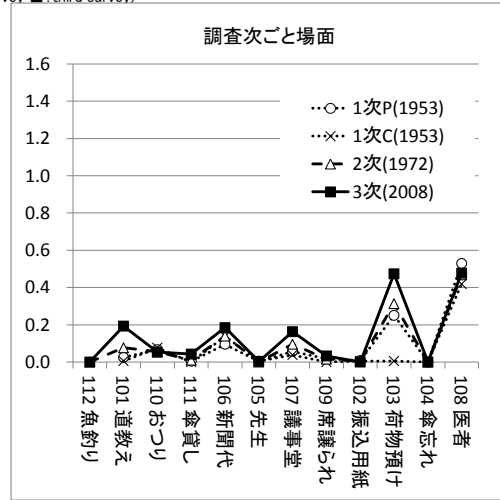


図5-2 調査次ごと場面
(場面: 第1次丁寧さ順)

Figure 5-2 by context, year of survey
(Context: in order of the politeness level in the first survey)

- 108 Doctor
- 104 Left umbrella
- 103 Check baggage
- 102 Remittance slip
- 109 Offered seat
- 107 National Diet
- 105 Ex-teacher
- 106 Newspaper bill
- 111 Lend umbrella
- 110 Small change
- 101 Tell the way

岡崎敬語調査 ていただく平均使用数 属性別調査次ごと場面 (場面: 第1次平均使用数順)
 Okazaki Survey on Honorifics Average usage rate of 'te itadaku' by attribution, year of survey (Context: in order of the average usage rate in the first survey)
 性別 Gender 年代 Generations

○: 1次プロパー、×: 1次コントロール

○: proper or professional in first survey ×: control or college in first survey △: second survey ■: third survey

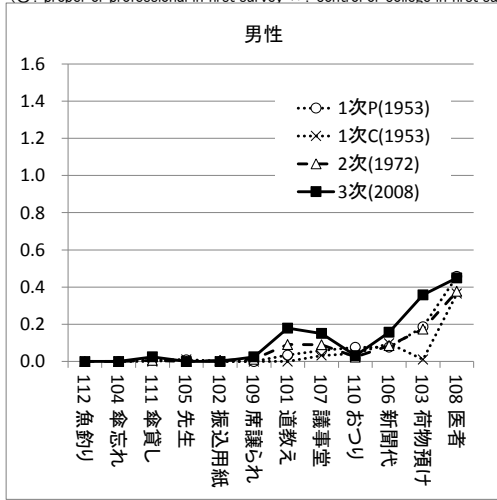


図6-1 男性
Figure 6-1 Male

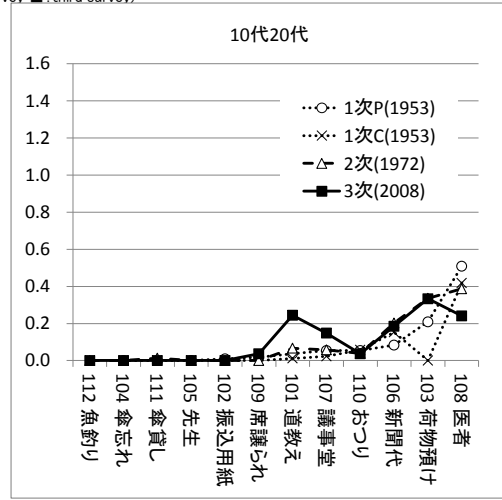


図6-3 10代20代
Figure 6-3 10's, 20's

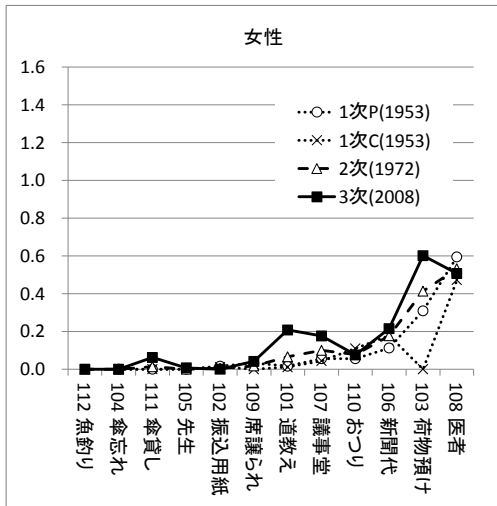


図6-2 女性
Figure 6-2 Female

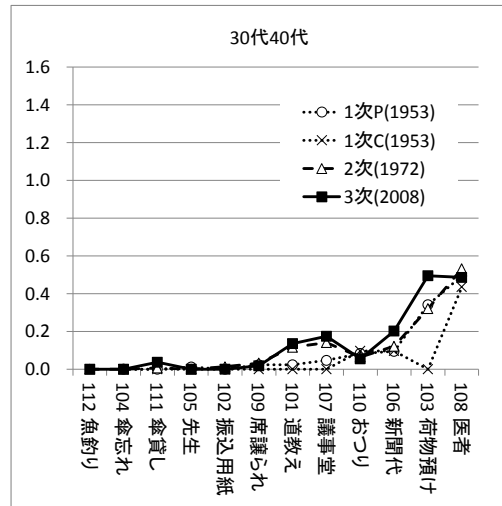


図6-4 30代40代
Figure 6-4 30's, 40's

- 108 Doctor
- 103 Check baggage
- 106 Newspaper bill
- 110 Small change
- 107 National Diet
- 101 Tell the way
- 109 Offered seat
- 102 Remittance slip
- 105 Ex-teacher
- 111 Lend umbrella
- 104 Left umbrella

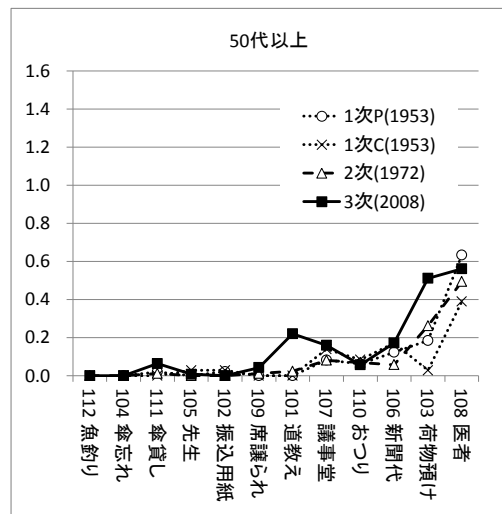


図6-5 50代以上
Figure 6-5 50's or older

岡崎敬語調査 ていただく平均使用数 属性別調査次ごと場面 (場面: 第1次平均使用数順)
 Okazaki Survey on Honorifics Average usage rate of 'te itadaku' by attribution, year of survey (Context: in order of the average usage rate in the first survey)
 性別×年代 Gender and Generations
 ○: 1次プロパー、×: 1次コントロール
 (○: proper or professional in first survey ×: control or college in first survey △: second survey ■: third survey)

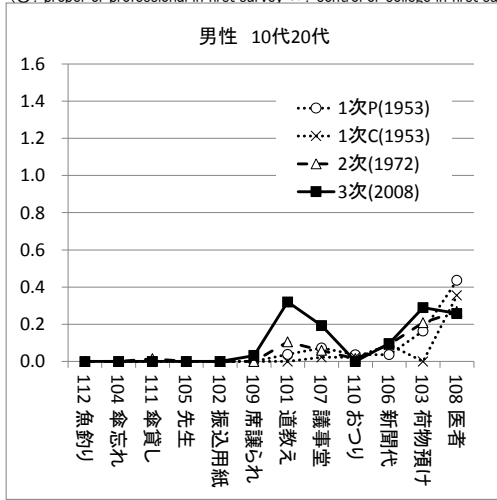


図7-1 男性 10代20代
 Figure 7-1 Male, 10's-20's

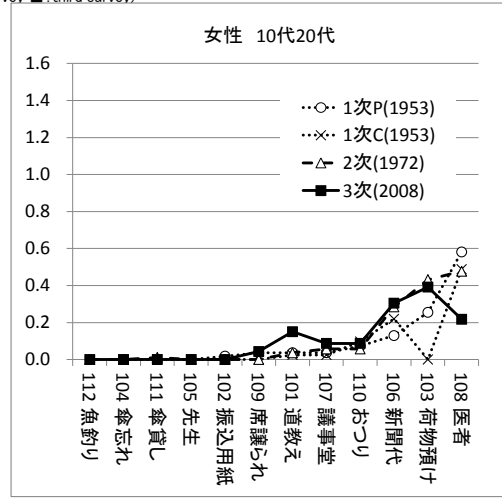


図7-4 女性 10代20代
 Figure 7-4 Female, 10's-20's

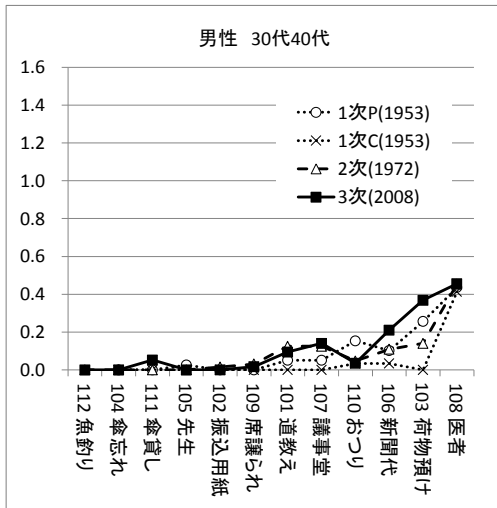


図7-2 男性 30代40代
 Figure 7-2 Male, 30's-40's

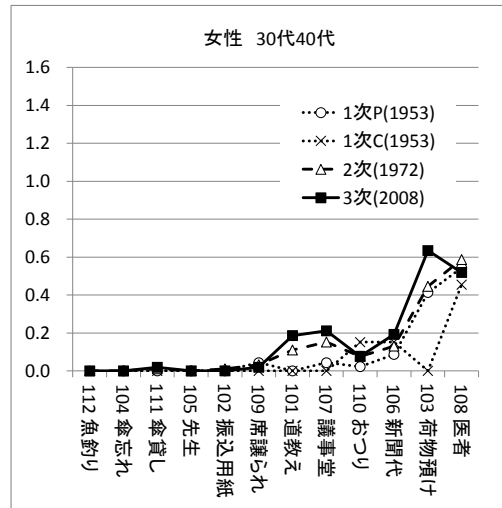


図7-5 女性 30代40代
 Figure 7-5 Female, 30's-40's

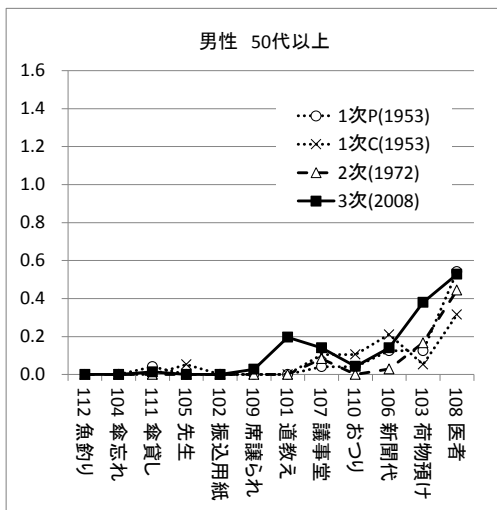


図7-3 男性 50代以上
 Figure 7-3 Male, 50's or older

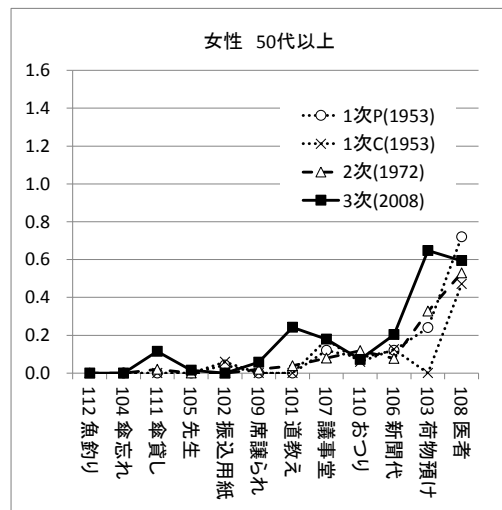


図7-6 女性 50代以上
 Figure 7-6 Female, 50's or older

岡崎敬語調査 ていただく平均使用数 属性別調査次ごと場面 (場面: 第1次平均使用数順)
 Okazaki Survey on Honorifics Average usage rate of 'te itadaku' by attribution, year of survey (Context: in order of the average usage rate in the first survey)

学歴 Academic background

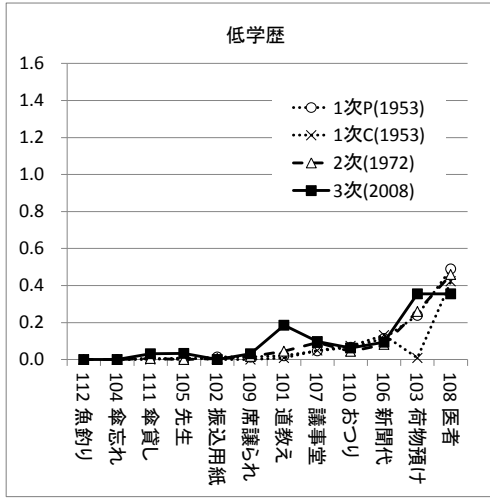


図8-1 低学歴
 Figure 8-1 Low education

生育地 Hometown

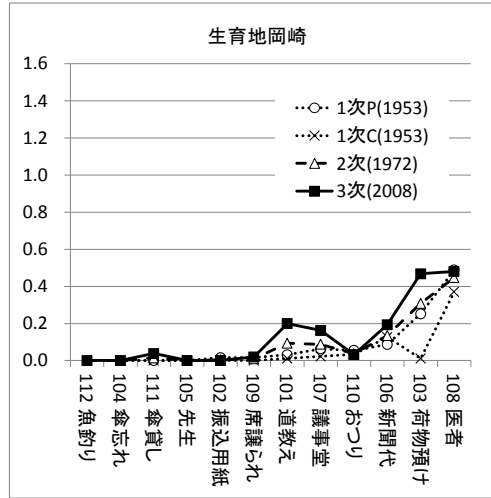


図8-4 生育地岡崎
 Figure 8-4 Hometown: Okazaki City

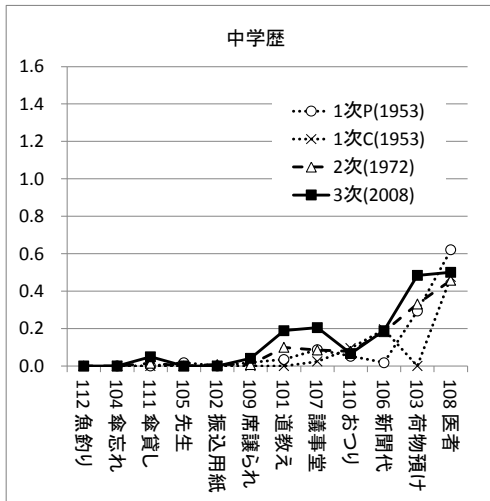


図8-2 中学歴
 Figure 8-2 Middle education

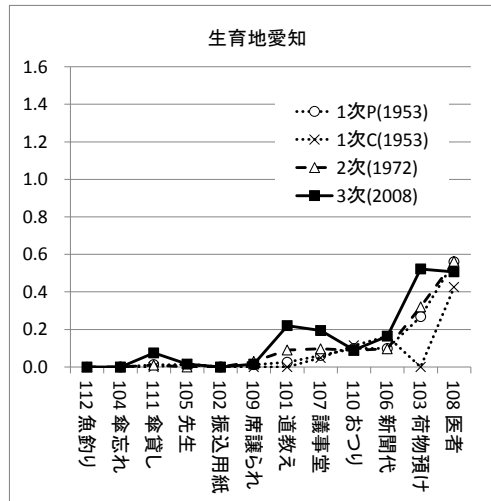


図8-5 生育地愛知
 Figure 8-5 Hometown: Aichi Prefecture

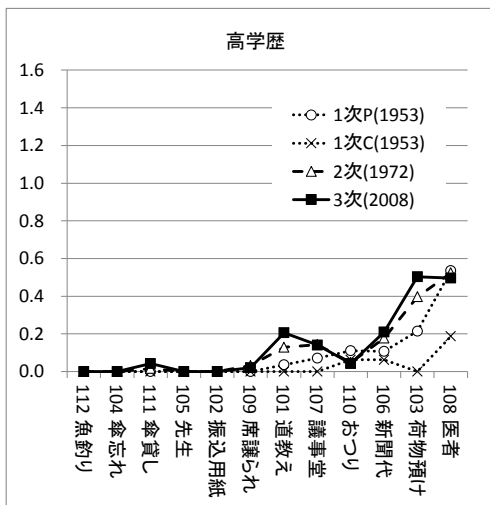


図8-3 高学歴
 Figure 8-3 High education

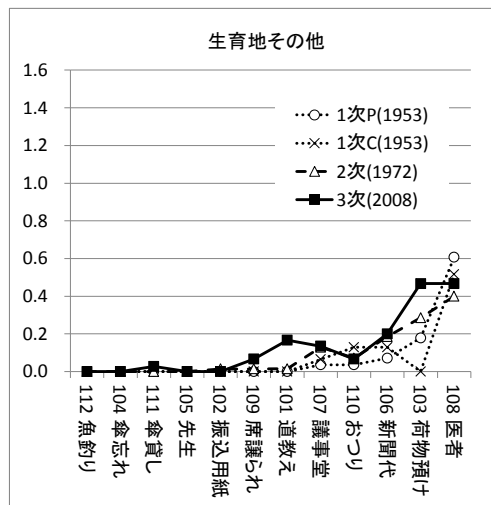


図8-6 生育地その他
 Figure 8-6 Hometown: Others

岡崎敬語調査 ていただく平均使用数 属性別調査次ごと場面 (場面: 第1次平均使用数順)
 Okazaki Survey on Honorifics Average usage rate of 'te itadaku' by attribution, year of survey (Context: in order of the average usage rate in the first survey)

性別×学歴 Gender and Academic background

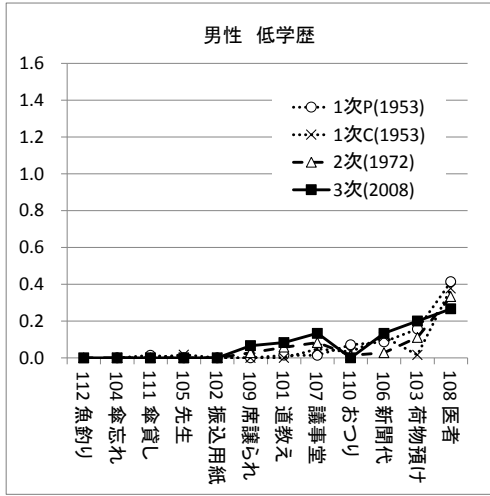


図9-1 男性 低学歴
 Figure 9-1 Male, Low education

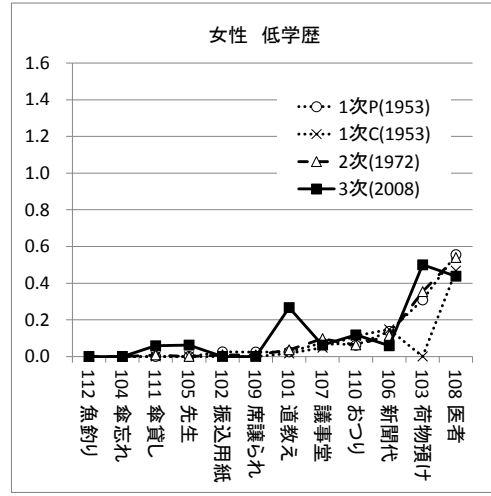


図9-4 女性 低学歴
 Figure 9-4 Female, Low education

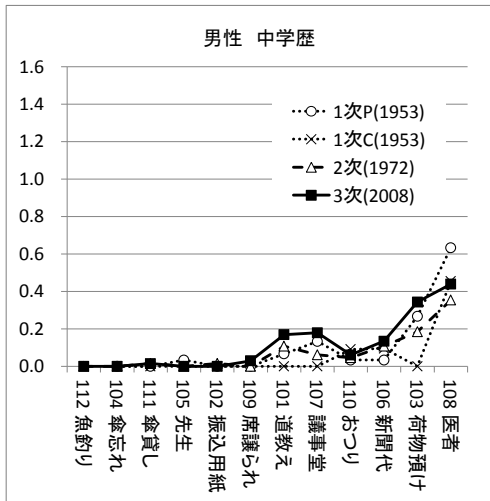


図9-2 男性 中学歴
 Figure 9-2 Male, Middle education

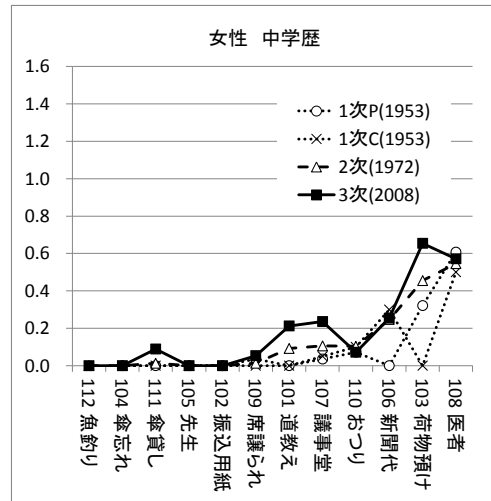


図9-5 女性 中学歴
 Figure 9-5 Female, Middle education

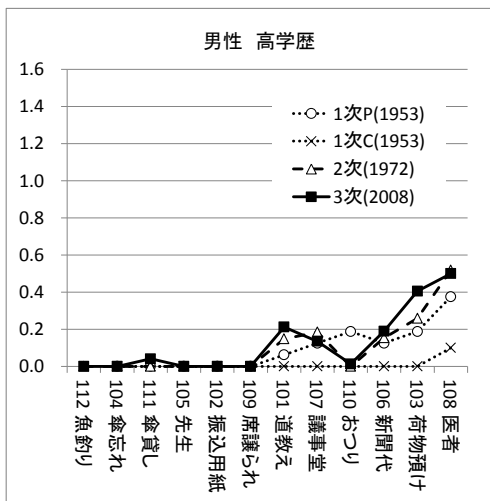


図9-3 男性 高学歴
 Figure 9-3 Male, High education

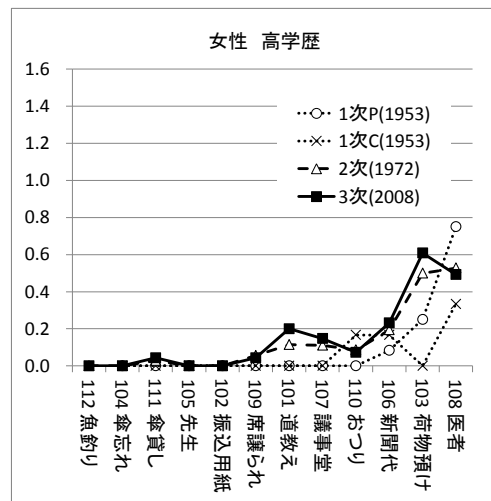


図9-6 女性 高学歴
 Figure 9-6 Female, High education

岡崎敬語調査 ていただく平均使用数 属性別調査次ごと場面 (場面: 第1次平均使用数順)
 Okazaki Survey on Honorifics Average usage rate of 'te itadaku' by attribution, year of survey (Context: in order of the average usage rate in the first survey)

性別×生育地 Gender and Hometown

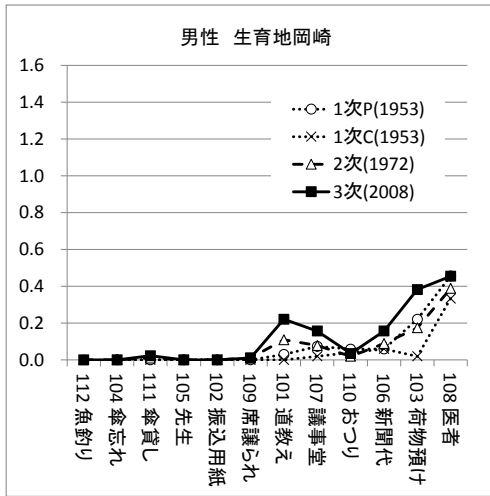


図10-1 男性 生育地岡崎
 Figure 10-1 Male, Hometown: Okazaki City

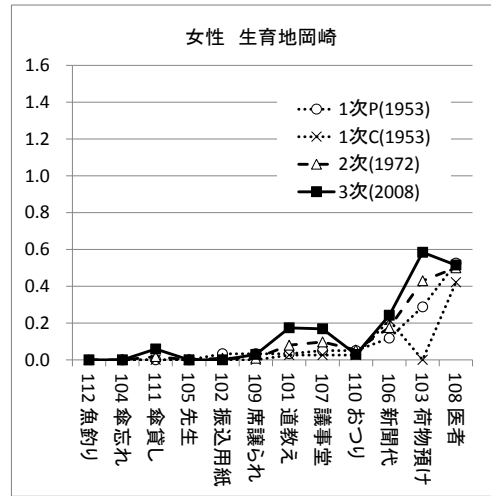


図10-4 女性 生育地岡崎
 Figure 10-4 Female, Hometown: Okazaki City

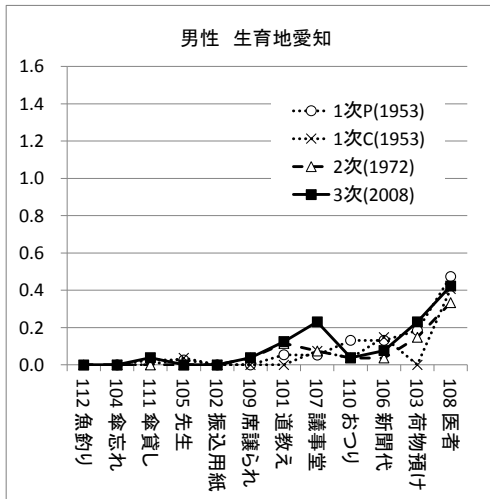


図10-2 男性 生育地愛知
 Figure 10-2 Male, Hometown: Aichi Prefecture

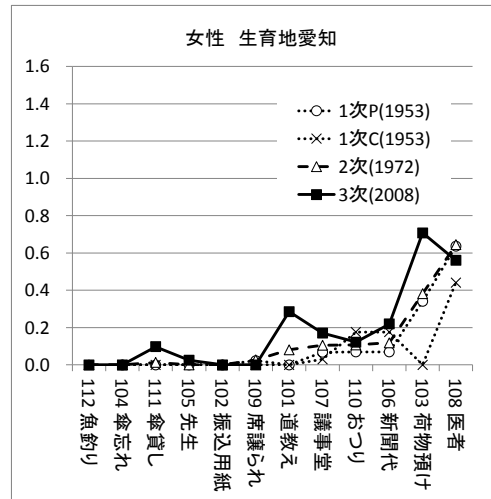


図10-5 女性 生育地愛知
 Figure 10-5 Female, Hometown: Aichi Prefecture

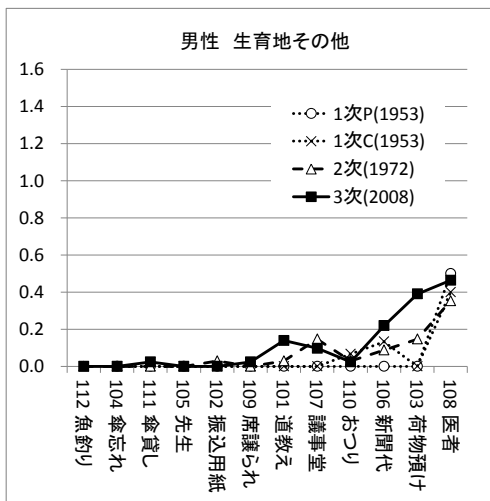


図10-3 男性 生育地その他
 Figure 10-3 Male, Hometown: Others

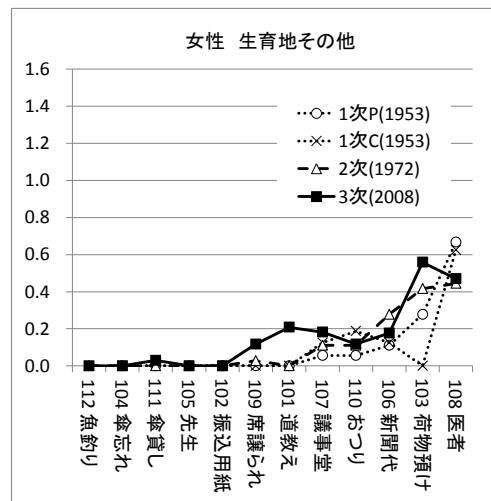


図10-6 女性 生育地その他
 Figure 10-6 Female, Hometown: Others

岡崎敬語調査 ていただく平均使用数 属性別調査次ごと場面 (場面: 第1次平均使用数順)
 Okazaki Survey on Honorifics Average usage rate of 'te itadaku' by attribution, year of survey (Context: in order of the average usage rate in the first survey)

年代×学歴 Generations and Academic background

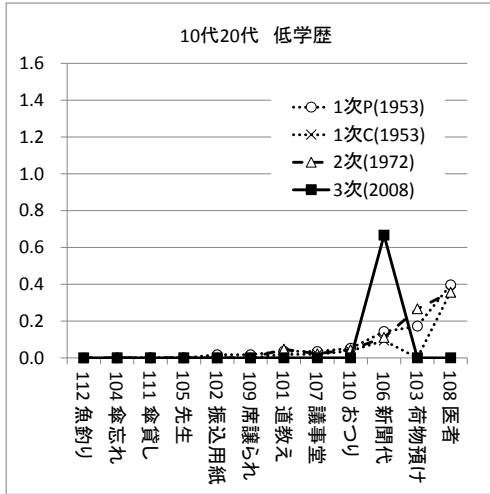


図11-1 10代20代 低学歴
 Figure 11-1 10's-20's, Low education

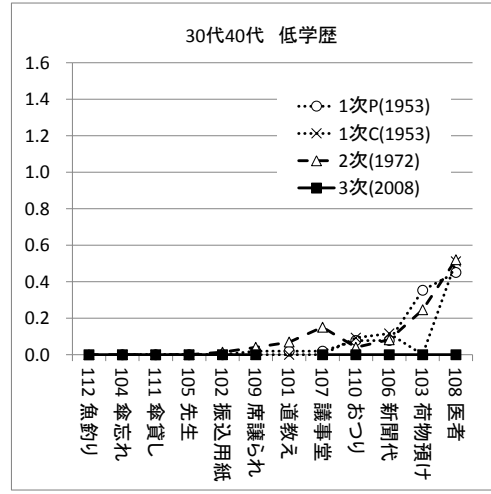


図11-4 30代40代 低学歴
 Figure 11-4 30's-40's, Low education

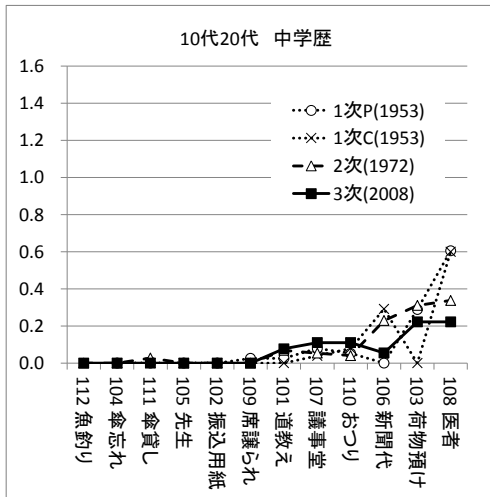


図11-2 10代20代 中学歴
 Figure 11-2 10's-20's, Middle education

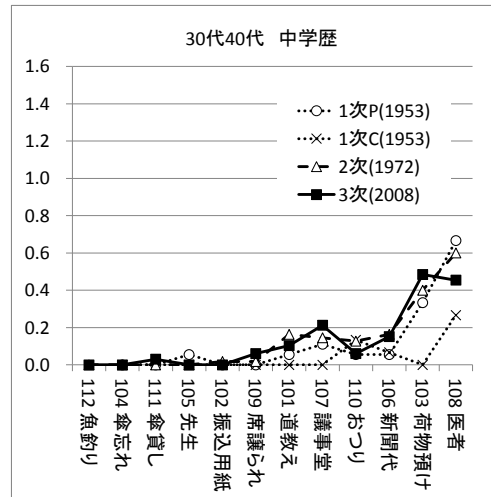


図11-5 30代40代 中学歴
 Figure 11-5 30's-40's, Middle education

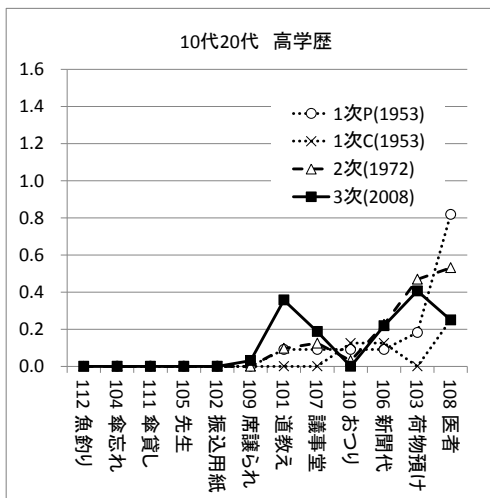


図11-3 10代20代 高学歴
 Figure 11-3 10's-20's, High education

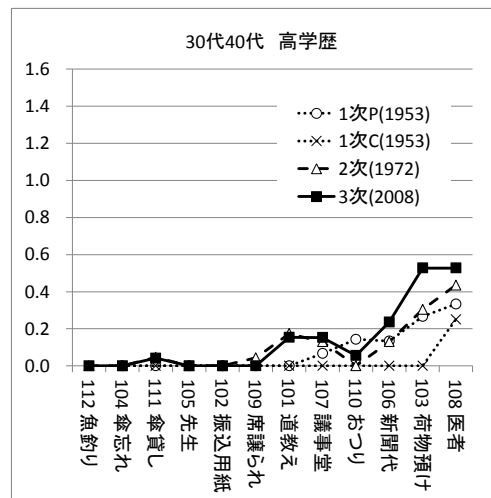


図11-6 30代40代 高学歴
 Figure 11-6 30's-40's, High education

岡崎敬語調査 ていただく平均使用数 属性別調査次ごと場面 (場面: 第1次平均使用数順)
 Okazaki Survey on Honorifics 'Average usage rate of 'te itadaku'' by attribution, year of survey (Context: in order of the average usage rate in the first survey)

年代×学歴 (続き) Generations and Academic background (continued)

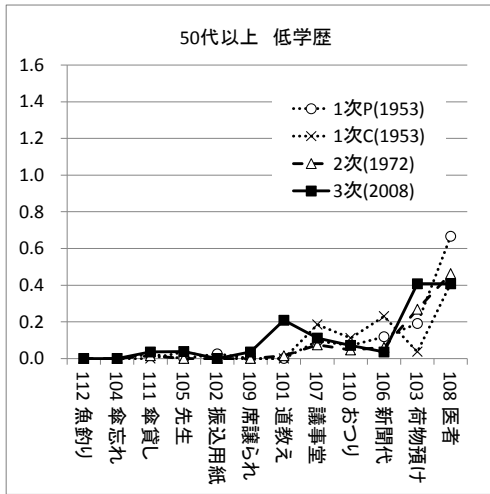


図12-1 50代以上 低学歴
 Figure 12-1 50's or older, Low education

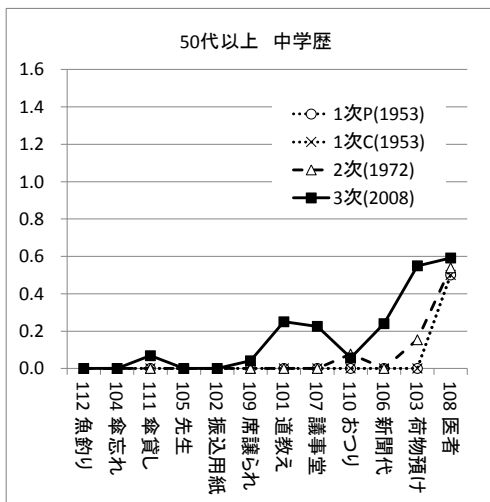


図12-2 50代以上 中学歴
 Figure 12-2 50's or older, Middle education

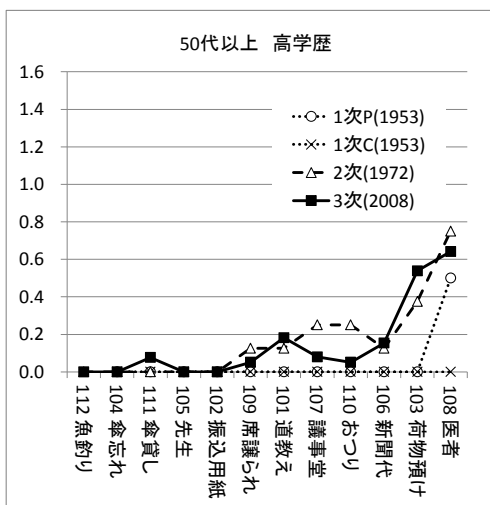


図12-3 50代以上 高学歴
 Figure 12-3 50's or older, High education

岡崎敬語調査 ていただく平均使用数 属性別調査次ごと場面 (場面: 第1次平均使用数順)
 Okazaki Survey on Honorifics Average usage rate of 'te itadaku' by attribution, year of survey (Context: in order of the average usage rate in the first survey)

職務内容 Occupation

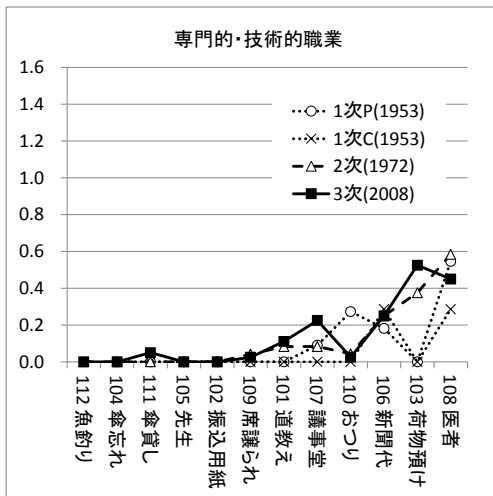


図13-1 専門的・技術的職業
 Figure 13-1 Specialists, Engineers

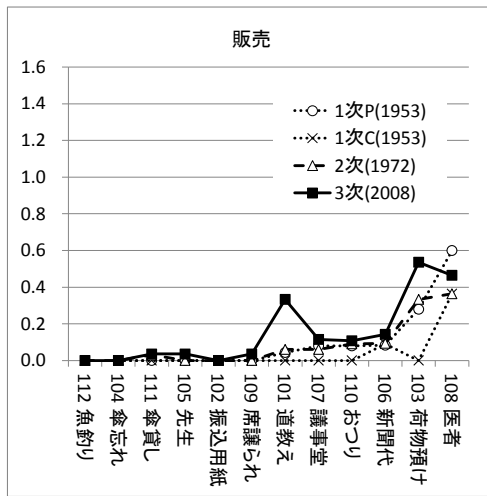


図13-4 販売
 Figure 13-4 Distributors

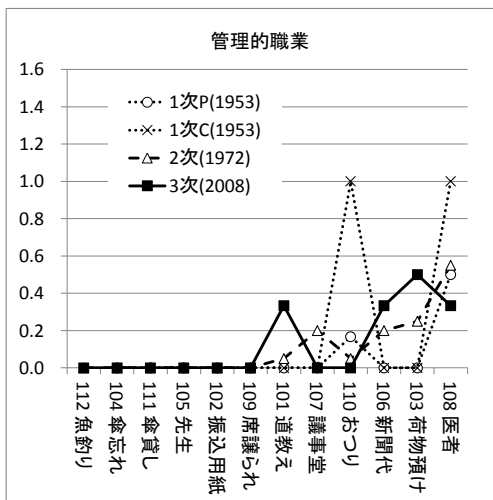


図13-2 管理的職業
 Figure 13-2 Managers

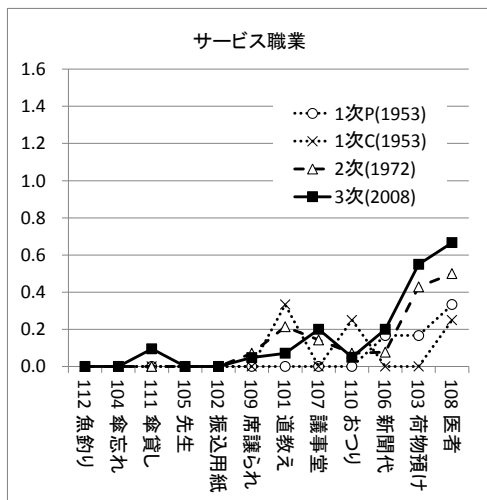


図13-5 サービス職業
 Figure 13-5 Service industry

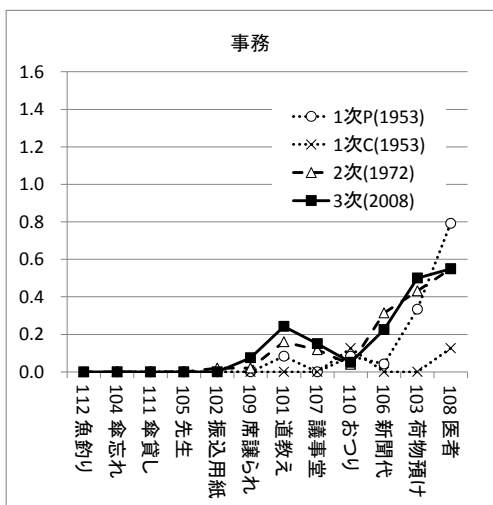


図13-3 事務
 Figure 13-3 Administrators

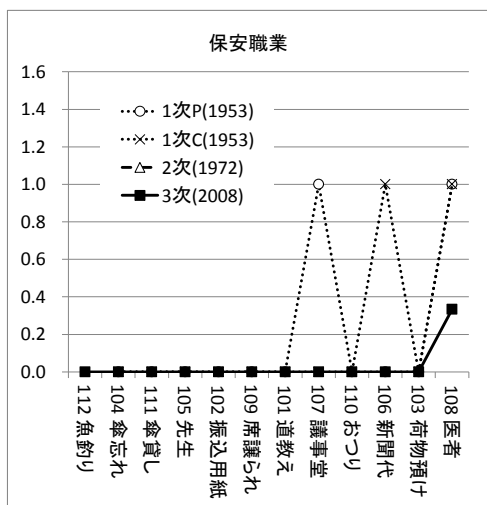


図13-6 保安職業
 Figure 13-6 Security industry

職務内容 (続き) Occupation (Continued)

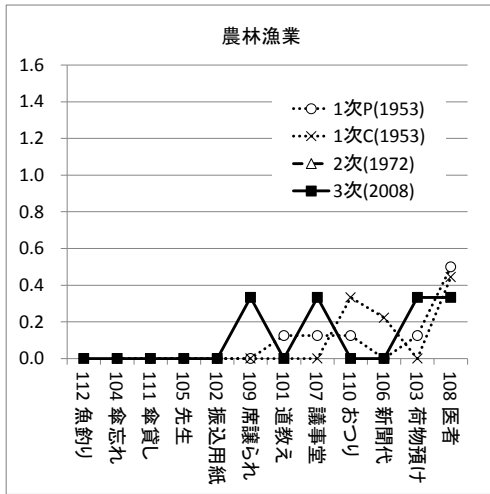


図14-1 農林漁業
 Figure 14-1 Agriculture, Forestry and Fisheries industry

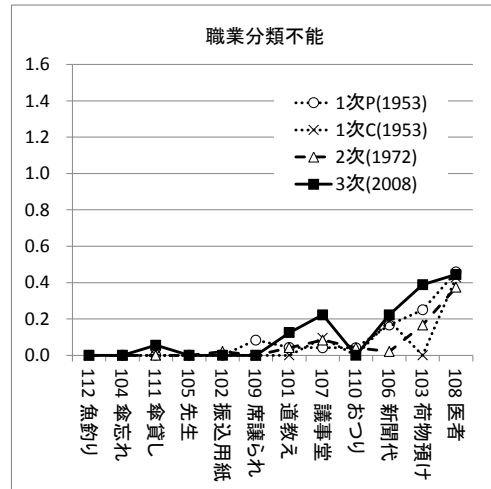


図14-4 職業分類不能
 Figure 14-4 Others

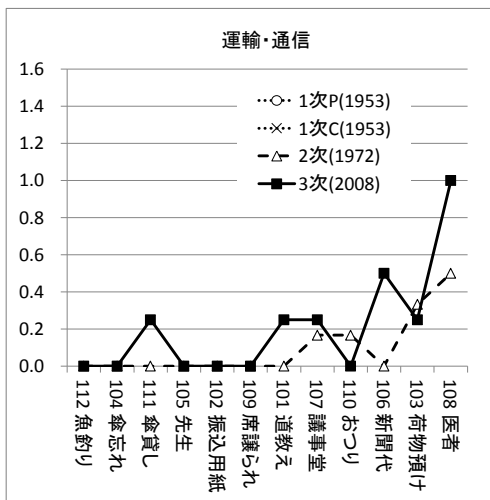


図14-2 運輸・通信
 Figure 14-2 Transportation and Communication

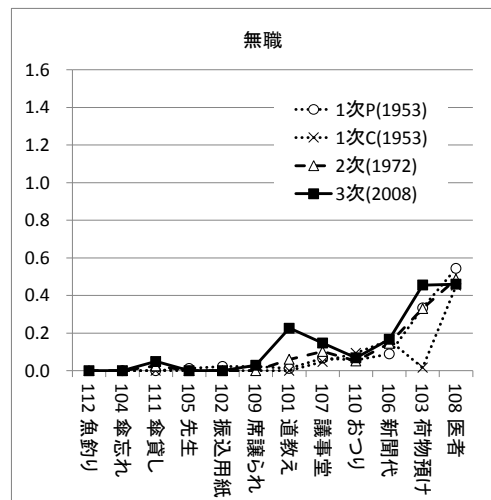


図14-5 無職
 Figure 14-5 Unemployed

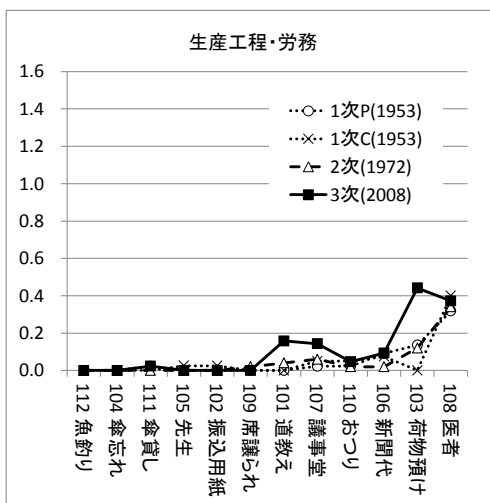


図14-3 生産工程・労務
 Figure 14-3 Production process and Labor control

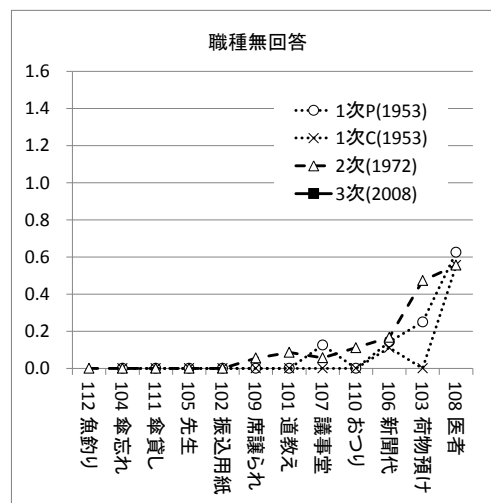


図14-6 職種無回答
 Figure 14-6 No answer

岡崎敬語調査 ていただく平均使用数 11場面全体グラフ (調査次・性別ごと調査次・年代ごと調査次)
 Okazaki Survey on Honorifics Average usage rate of 'te itadaku' All the 11 contexts by year of survey, by gender, year of survey, by generations of three surveys

11場面全体 (場面ごとにNR数が異なるため、場面ごと平均の和を算出)
 All the 11 contexts (The figures are the sums of average usage of each context since the contexts have different numbers of no response.)

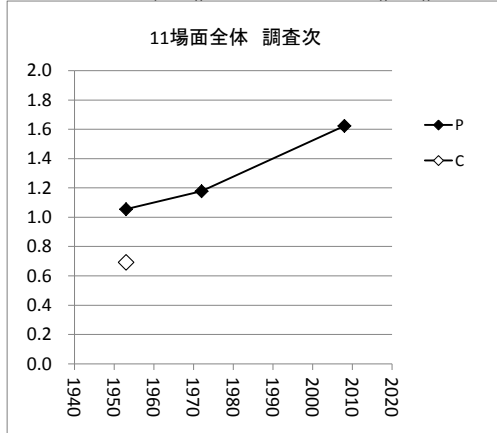


図15-1 11場面全体 調査次
 Figure 15-1 By year of survey

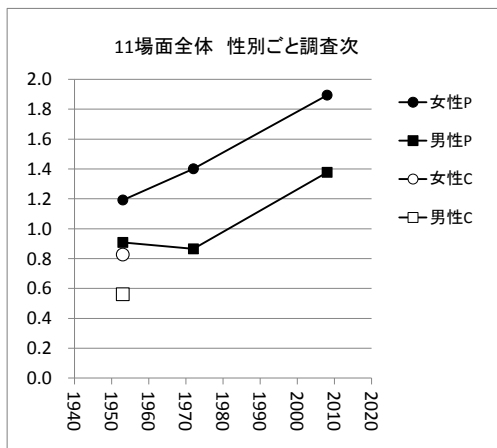


図15-2 11場面全体 性別ごと調査次
 Figure 15-2 By Gender, year of survey

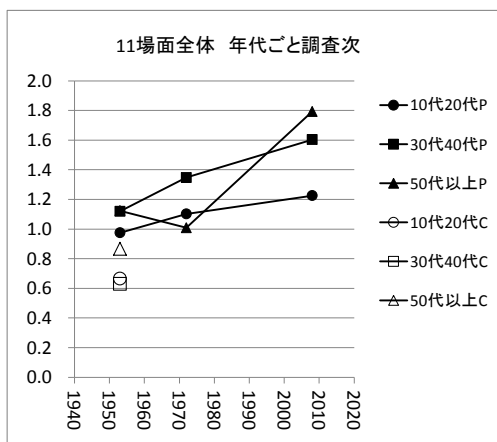


図15-3 11場面全体 年代ごと調査次
 Figure 15-3 By generations of three generations

岡崎敬語調査 ていただく平均使用数 場面別グラフ 調査次
Okazaki Survey on Honorifics Average usage rate of 'te itadaku' In each context

by year of survey

場面は、縦に第1次平均使用数順(108医者から101道教え)
Context: in order of the average usage rate in the first survey(108Doctor to 101Tell the way)

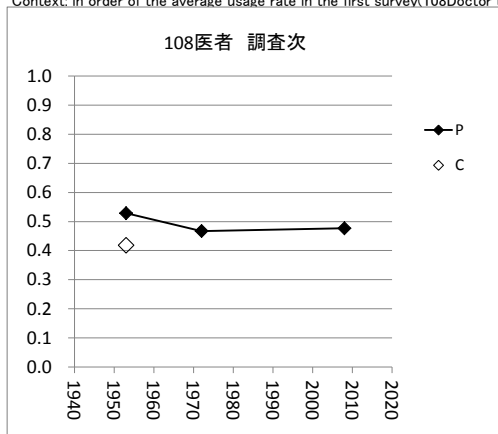


図16-1 108医者 調査次
Figure 16-1 108 Doctor, by year of survey

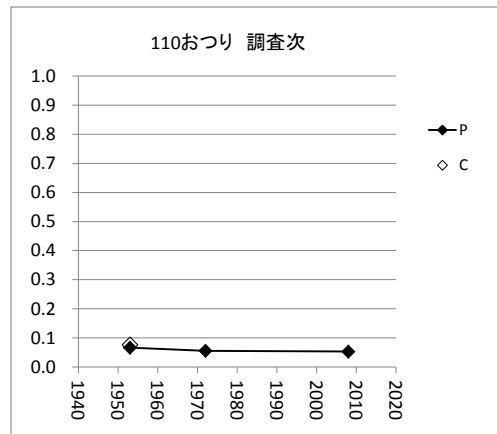


図16-4 110おつり 調査次
Figure 16-4 110 Small change, by year of survey

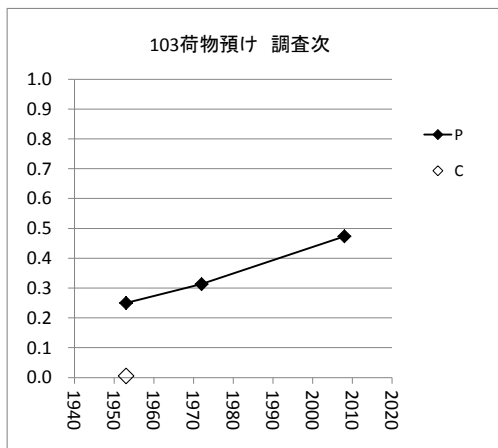


図16-2 103荷物預け 調査次
Figure 16-2 103 Check baggage, by year of survey

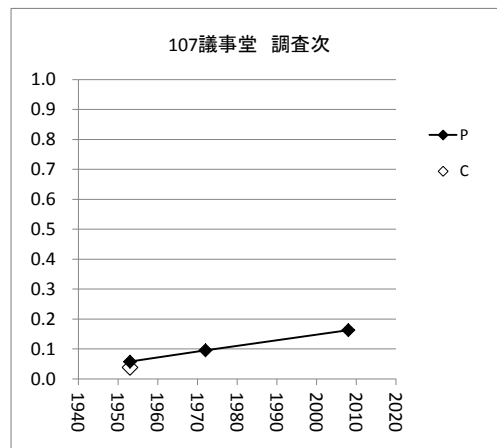


図16-5 107議事堂 調査次
Figure 16-5 107 National Diet, by year of survey

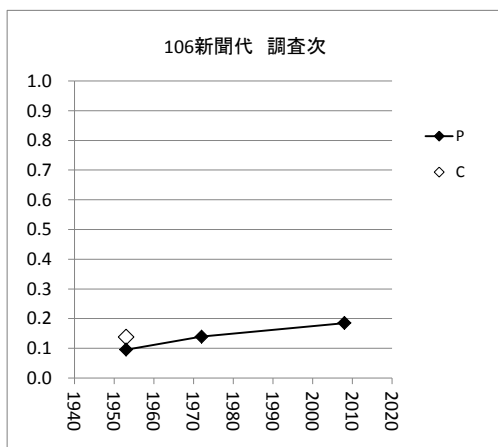


図16-3 106新聞代 調査次
Figure 16-3 106 Newspaper bill, by year of survey

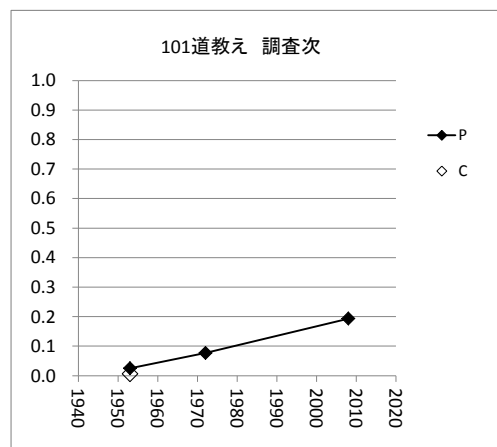


図16-6 101道教え 調査次
Figure 16-6 101 Tell the way, by year of survey

岡崎敬語調査 ていただく平均使用数 場面別グラフ 調査次 (続き)
 Okazaki Survey on Honorifics Average usage rate of 'te itadaku' In each context by year of survey

場面は、縦に第1次平均使用数順(109席譲られから112魚釣り)
 Context: in order of the average usage rate in the first survey(109 Offered seat to 112 Fishing)

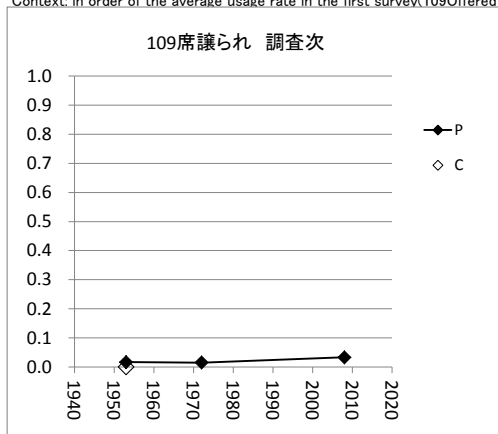


図17-1 109席譲られ 調査次
 Figure 17-1 109 Offered seat, by year of survey

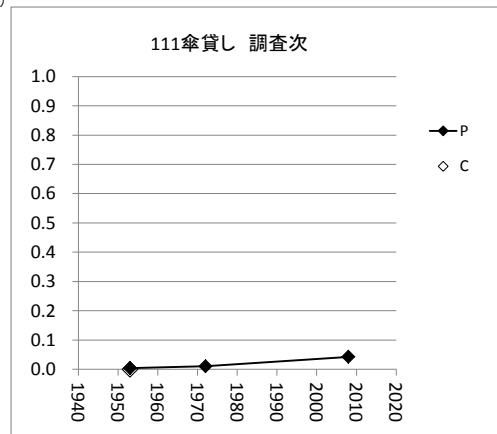


図17-4 111傘貸し 調査次
 Figure 17-4 111 Lend umbrella, by year of survey

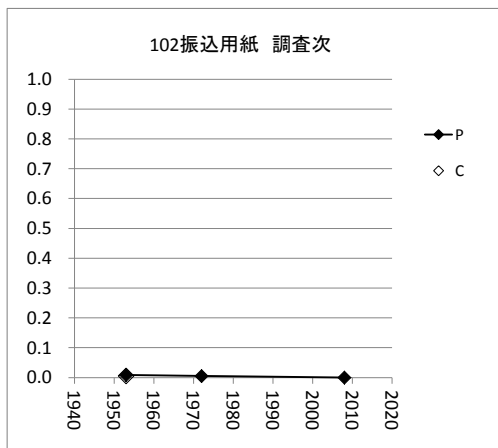


図17-2 102振込用紙 調査次
 Figure 17-2 102 Remittance slip, by year of survey

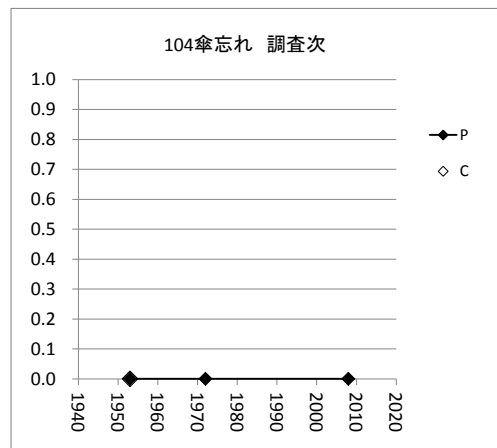


図17-5 104傘忘れ 調査次
 Figure 17-5 104 Left umbrella, by year of survey

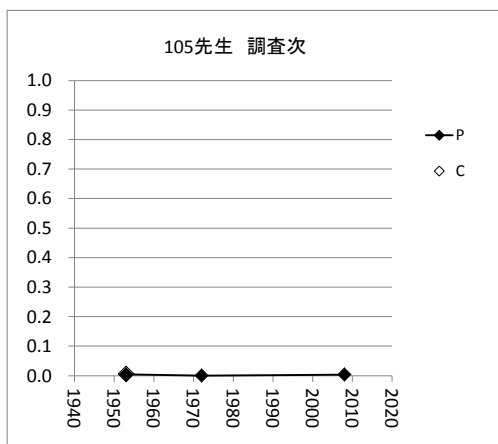


図17-3 105先生 調査次
 Figure 17-3 105 Ex-teacher, by year of survey

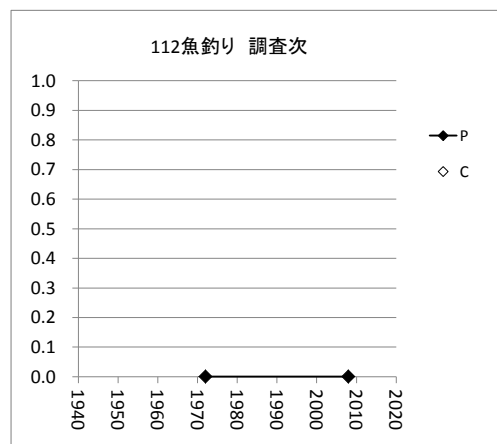


図17-6 112魚釣り 調査次
 Figure 17-6 112 Fishing, by year of survey

岡崎敬語調査 ていただく平均使用数 場面別グラフ 性別ごと調査次
 Okazaki Survey on Honorifics Average usage rate of 'te itadaku' In each context by gender, year of survey

場面は、縦に第1次平均使用数順(108医者から101道教え)
 Context: in order of the average usage rate in the first survey(108Doctor to 101Tell the way)

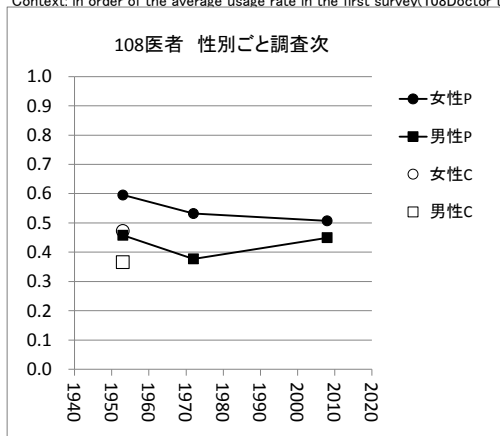


図18-1 108医者 性別ごと調査次
 Figure 18-1 108 Doctor, by gender, year of survey

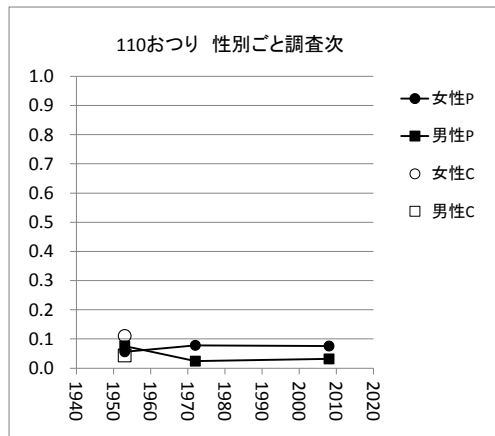


図18-4 110おつり 性別ごと調査次
 Figure 18-4 110 Small change, by gender, year of survey

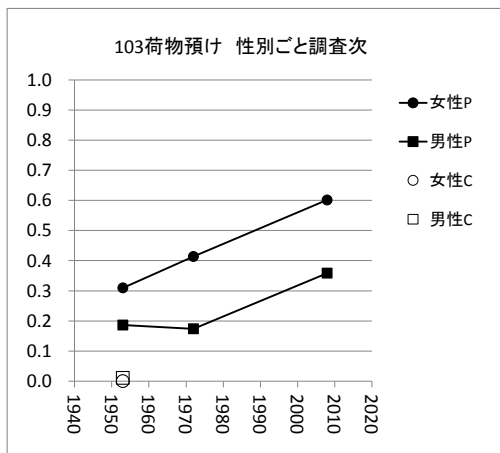


図18-2 103荷物預け 性別ごと調査次
 Figure 18-2 103 Check baggage, by gender, year of survey

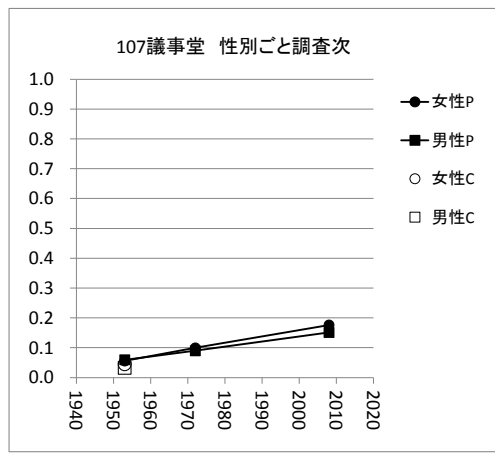


図18-5 107議事堂 性別ごと調査次
 Figure 18-5 107 National Diet, by gender, year of survey

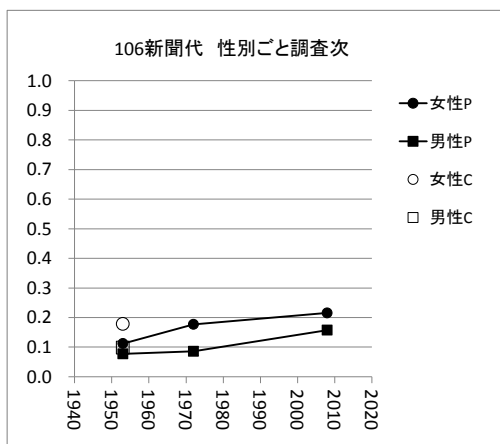


図18-3 106新聞代 性別ごと調査次
 Figure 18-3 106 Newspaper bill, by gender, year of survey

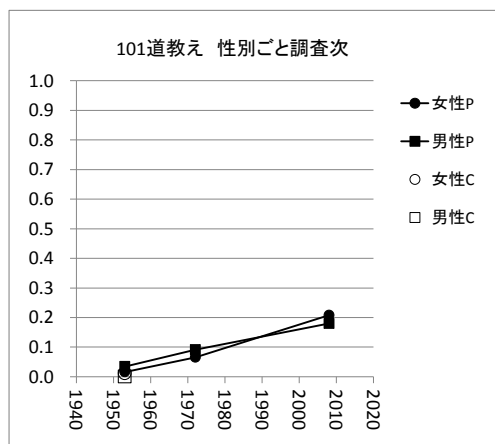


図18-6 101道教え 性別ごと調査次
 Figure 18-6 101 Tell the way, by gender, year of survey

岡崎敬語調査 ていただく平均使用数 場面別グラフ 性別ごと調査次（続き）
 Okazaki Survey on Honorifics Average usage rate of 'te itadaku' In each context by gender, year of survey

場面は、縦に第1次平均使用数順(109席譲られから112魚釣り)
 Context: in order of the average usage rate in the first survey(109 Offered seat to 112 Fishing)

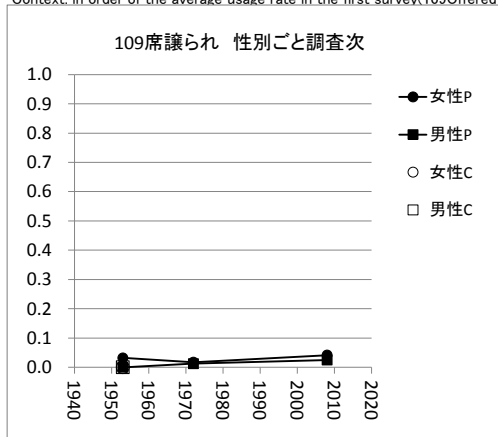


図19-1 109 席譲られ 性別ごと調査次
 Figure 19-1 109 Offered seat, by gender, year of survey

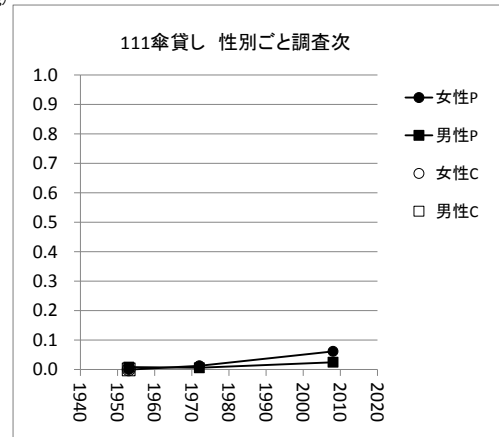


図19-4 111 傘貸し 性別ごと調査次
 Figure 19-4 111 Lend umbrella, by gender, year of survey

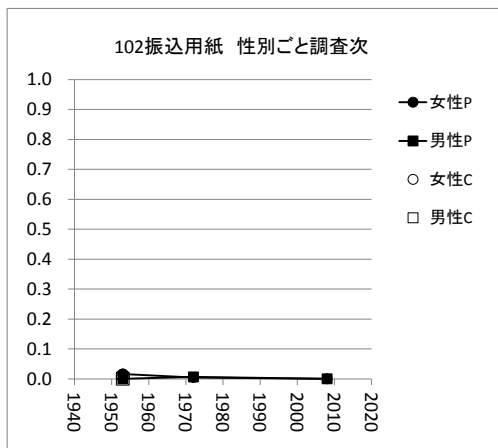


図19-2 102 振込用紙 性別ごと調査次
 Figure 19-2 102 Remittance slip, by gender, year of survey

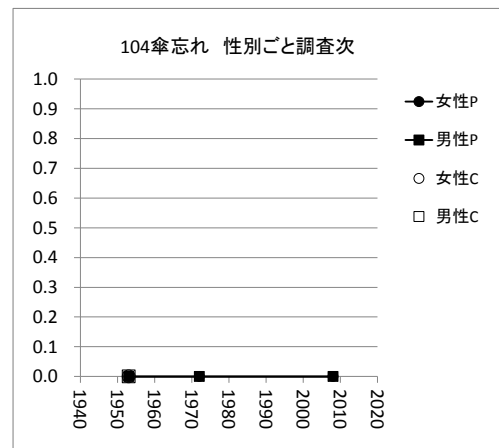


図19-5 104 傘忘れ 性別ごと調査次
 Figure 19-5 104 Left umbrella, by gender, year of survey

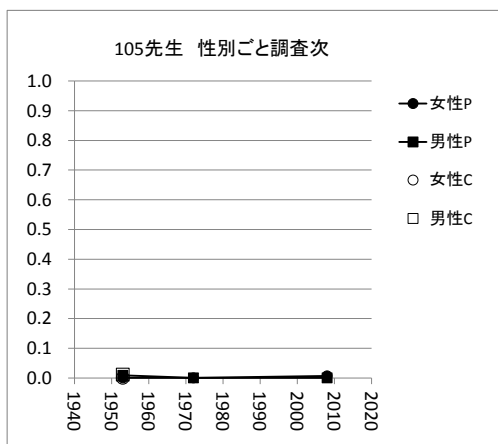


図19-3 105 先生 性別ごと調査次
 Figure 19-3 105 Ex-teacher, by gender, year of survey

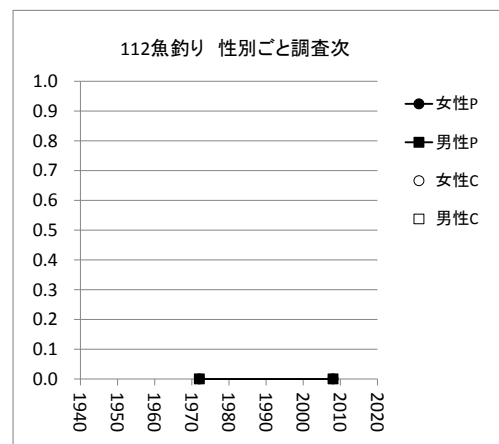


図19-6 112 魚釣り 性別ごと調査次
 Figure 19-6 112 Fishing, by gender, year of survey

岡崎敬語調査 ていただく平均使用数 場面別グラフ 年代ごと調査次
 Okazaki Survey on Honorifics Average usage rate of 'te itadaku' In each context by generations, year of survey

場面は、縦に第1次平均使用数順(108医者から101道教え)
 Context: in order of the average usage rate in the first survey(108Doctor to 101Tell the way)

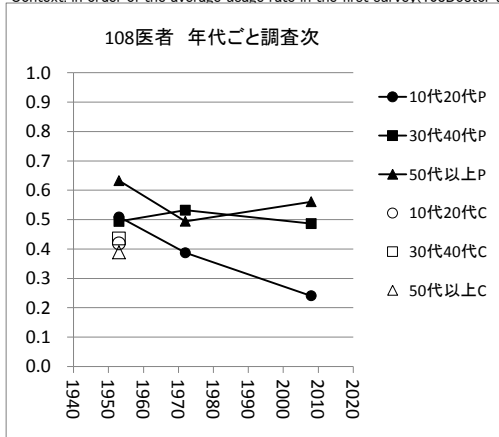


図20-1 108医者 年代ごと調査次
 Figure 20-1 108 Doctor, by generations, year of survey

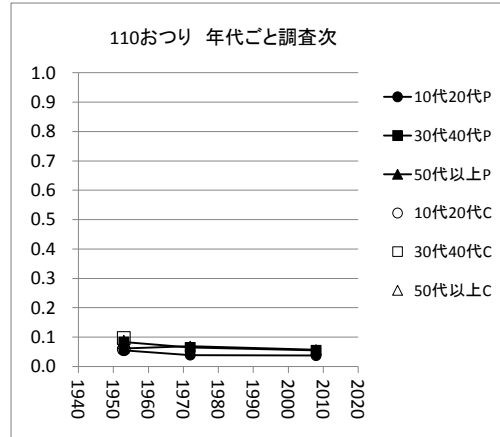


図20-4 110おつり 年代ごと調査次
 Figure 20-4 110 Small change, by generations, year of survey

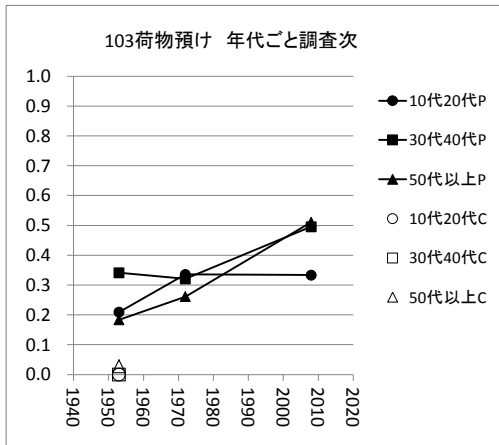


図20-2 103荷物預け 年代ごと調査次
 Figure 20-2 103 Check baggage, by generations, year of survey

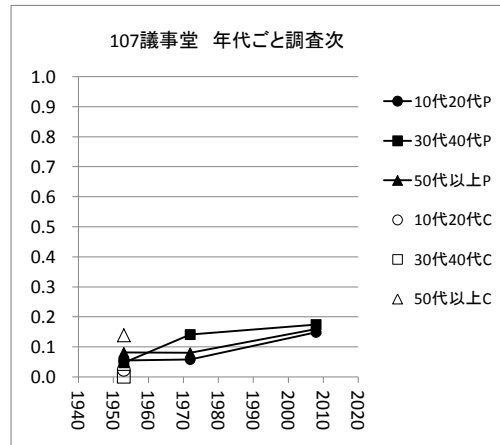


図20-5 107議事堂 年代ごと調査次
 Figure 20-5 107 National Diet, by generations, year of survey

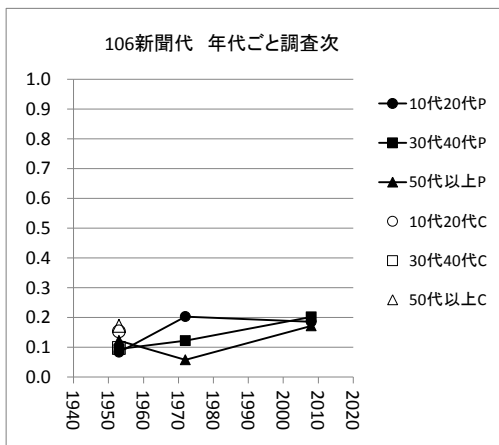


図20-3 106新聞代 年代ごと調査次
 Figure 20-3 106 Newspaper bill, by generations, year of survey

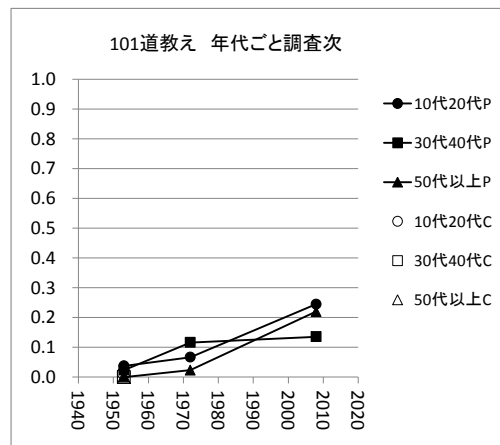


図20-6 101道教え 年代ごと調査次
 Figure 20-6 101 Tell the way, by generations, year of survey

岡崎敬語調査 ていただく平均使用数 場面別グラフ 年代ごと調査次 (続き)
 Okazaki Survey on Honorifics Average usage rate of 'te itadaku' In each context by generations, year of survey

場面は、縦に第1次平均使用数順(109席譲られから112魚釣り)
 Context: in order of the average usage rate in the first survey(109 Offered seat to 112 Fishing)

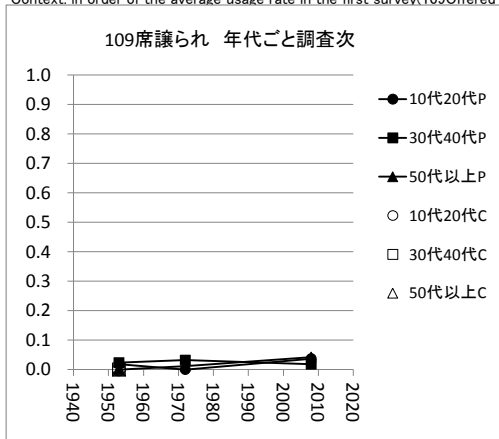


図21-1 109席譲られ 年代ごと調査次
 Figure 21-1 109 Offered seat, by generations, year of survey

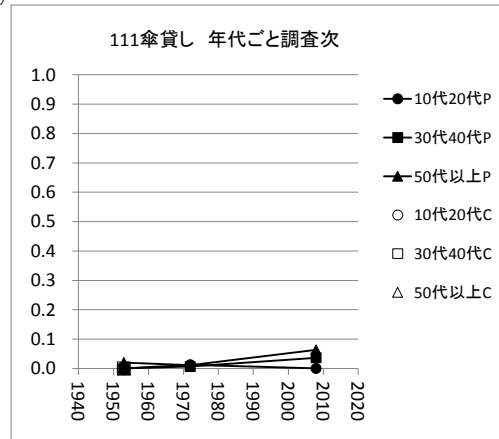


図21-4 111傘貸し 年代ごと調査次
 Figure 21-4 111 Lend umbrella, by generations, year of survey

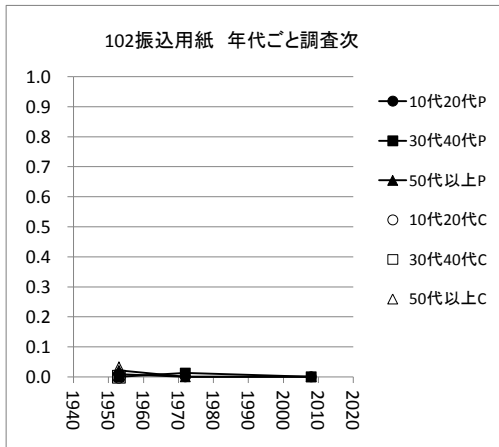


図21-2 102振込用紙 年代ごと調査次
 Figure 21-2 102 Remittance slip, by generations, year of survey

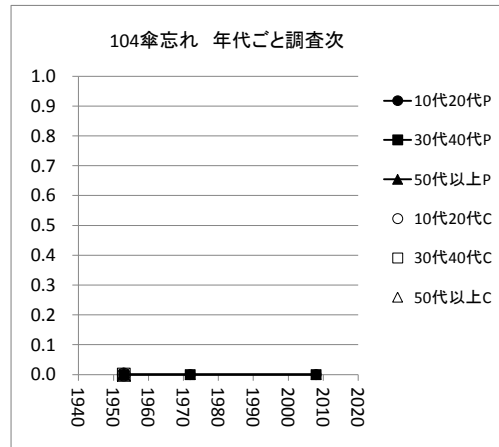


図21-5 104傘忘れ 年代ごと調査次
 Figure 21-5 104 Left umbrella, by generations, year of survey

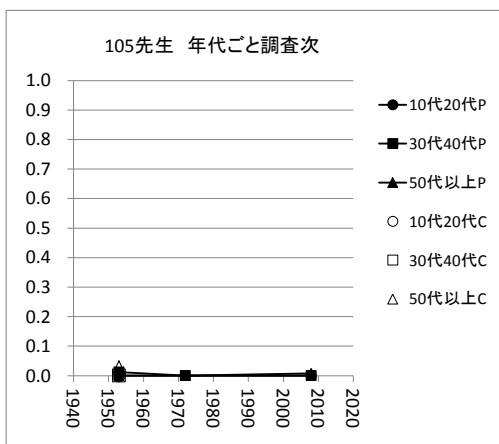


図21-3 105先生 年代ごと調査次
 Figure 21-3 105 Ex-teacher, by generations, year of survey

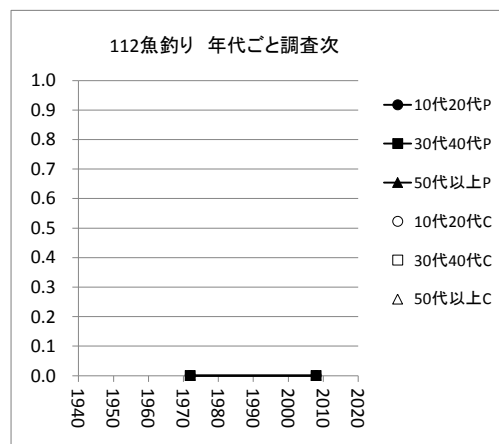


図21-6 112魚釣り 年代ごと調査次
 Figure 21-6 112 Fishing, by generations, year of survey

岡崎敬語調査 ていただく平均使用数 11場面全体グラフ (学歴ごと調査次・生育地ごと調査次)

Okazaki Survey on Honorifics Average usage rate of 'te itadaku' In all the 11 contexts by academic background, year of survey, by hometown, year of survey

11場面全体 (場面ごとにNR数が異なるため、場面ごと平均の和を算出)

All the 11 contexts (The figures are the sums of average usage of each context since the contexts have different numbers of no response.)

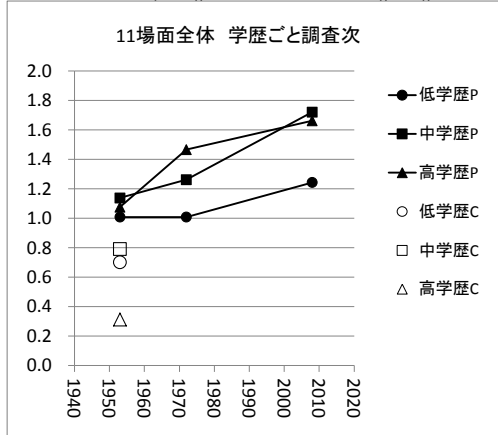


図22-1 11場面全体 学歴ごと調査次

Figure 22-1 In All the contexts, by academic background, a year of survey

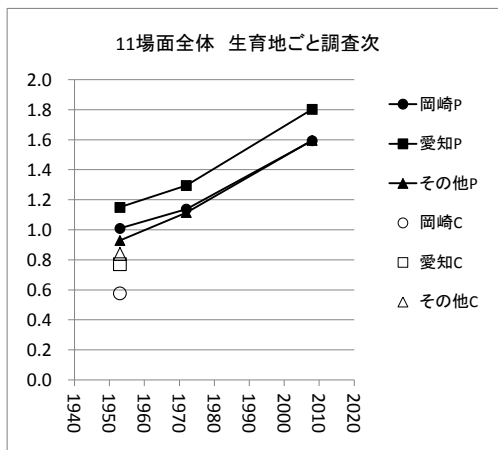


図22-2 11場面全体 生育地ごと調査次

Figure 22-2 In All the contexts, by hometown, a year of survey

岡崎敬語調査 ていただく平均使用数 場面別グラフ 学歴ごと調査次

Okazaki Survey on Honorifics Average usage rate of 'te itadaku' In each context by academic background, year of survey

場面は、縦に第1次平均使用数順(108医者から101道教え)

Context: in order of the average usage rate in the first survey(108Doctor to 101Tell the way)

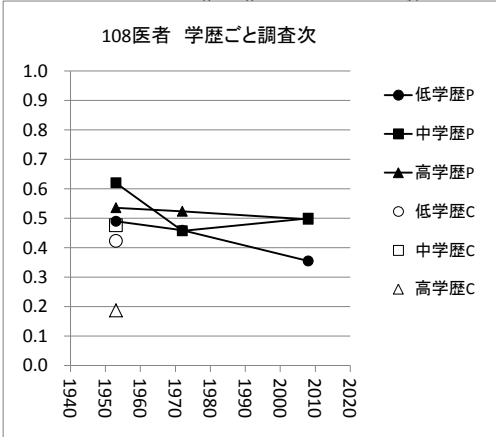


図23-1 108医者 学歴ごと調査次
Figure 23-1 108 Doctor, by academic background, year of survey

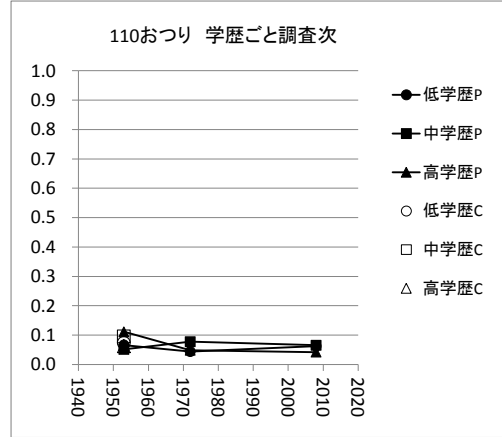


図23-4 110おつり 学歴ごと調査次
Figure 23-4 110 Small change, by academic background, year of survey

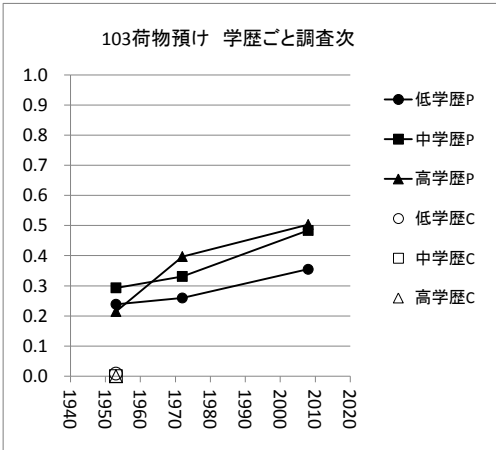


図23-2 103荷物預け 学歴ごと調査次
Figure 23-2 103 Check baggage, by academic background, year of survey

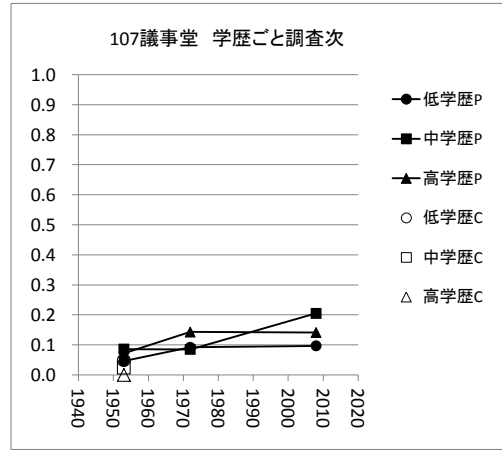


図23-5 107議事堂 学歴ごと調査次
Figure 23-5 107 National Diet, by academic background, year of survey

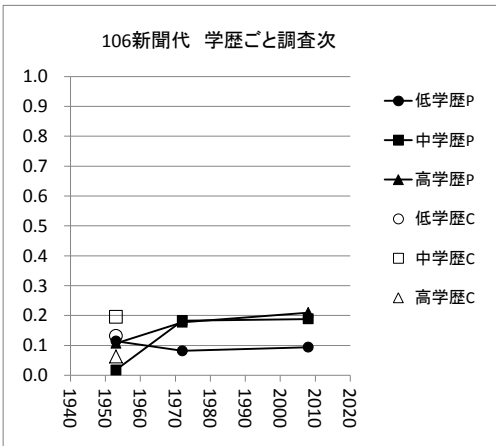


図23-3 106新聞代 学歴ごと調査次
Figure 23-3 106 Newspaper bill, by academic background, year of survey

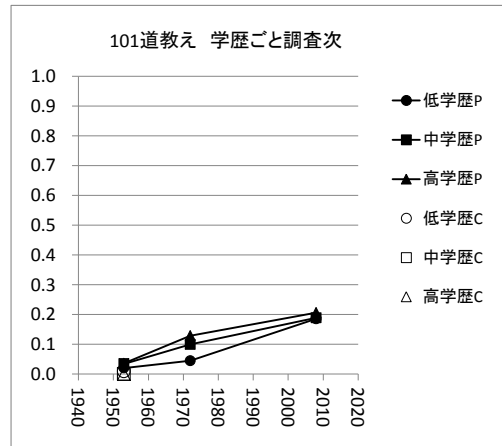


図23-6 101道教え 学歴ごと調査次
Figure 23-6 101 Tell the way, by academic background, year of survey

岡崎敬語調査 ていただく平均使用数 場面別グラフ 学歴ごと調査次（続き）
 Okazaki Survey on Honorifics Average usage rate of 'te itadaku' In each context by academic background, year of survey (Continued)

場面は、縦に第1次平均使用数順(109席譲られから112魚釣り)
 Context: in order of the average usage rate in the first survey(109 Offered seat to 112 Fishing)

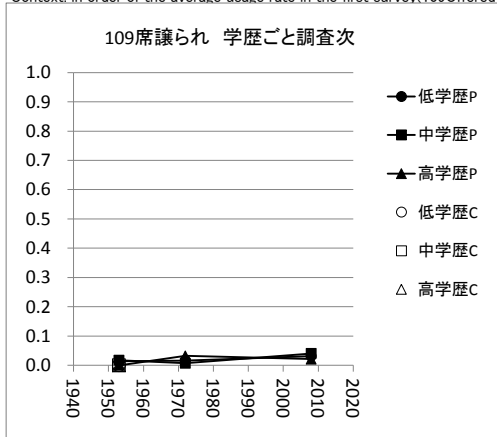


図24-1 109席譲られ 学歴ごと調査次

Figure 24-1 109 Offered seat, by academic background, year of survey

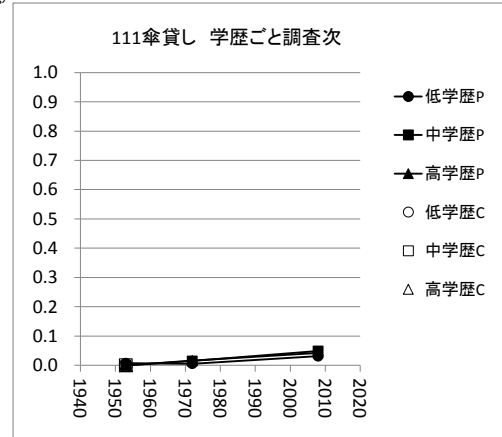


図24-4 111傘貸し 学歴ごと調査次

Figure 24-4 111 Lend umbrella, by academic background, year of survey

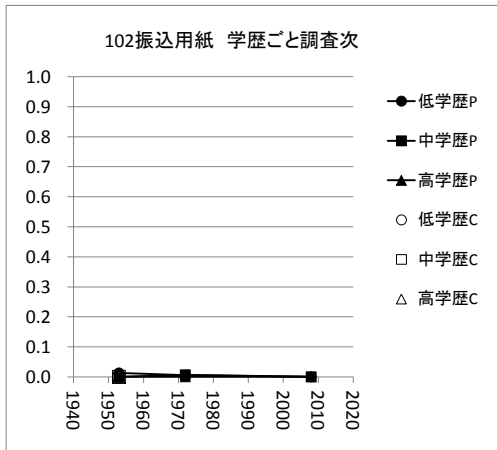


図24-2 102振込用紙 学歴ごと調査次

Figure 24-2 102 Remittance slip, by academic background, year of survey

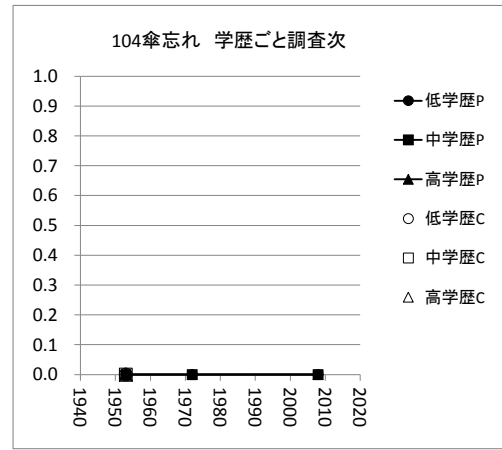


図24-5 104傘忘れ 学歴ごと調査次

Figure 24-5 104 Left umbrella, by academic background, year of survey

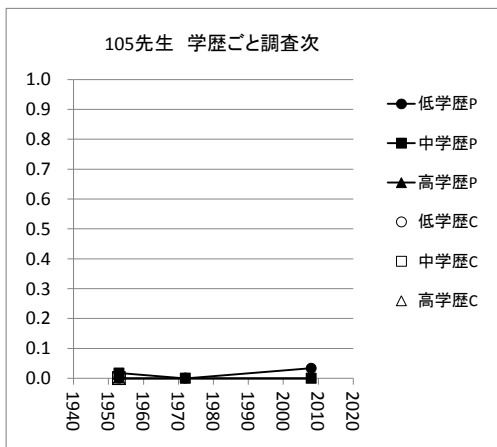


図24-3 105先生 学歴ごと調査次

Figure 24-3 105 Ex-teacher, by academic background, year of survey

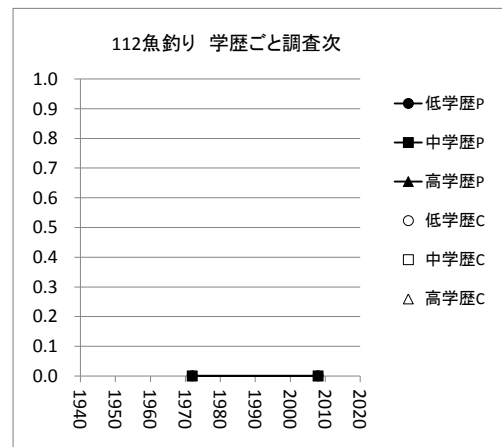


図24-6 112魚釣り 学歴ごと調査次

Figure 24-6 112 Fishing, by academic background, year of survey

岡崎敬語調査 ていただく平均使用数 場面別グラフ 生育地ごと調査次
 Okazaki Survey on Honorifics Average usage rate of 'te itadaku' In each context by hometown, year of survey

場面は、縦に第1次平均使用数順(108医者から101道教え)
 Context: in order of the average usage rate in the first survey(108Doctor to 101Tell the way)

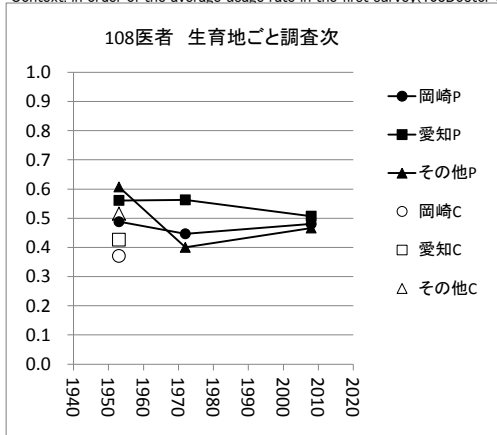


図25-1 108医者 生育地ごと調査次
 Figure 25-1 108 Doctor, by hometown, year of survey

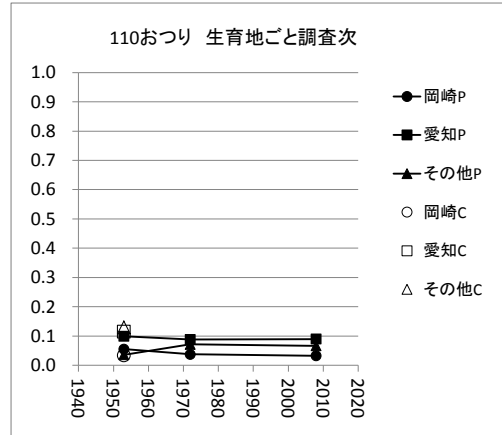


図25-4 110おつり 生育地ごと調査次
 Figure 25-4 110 Small change, by hometown, year of survey

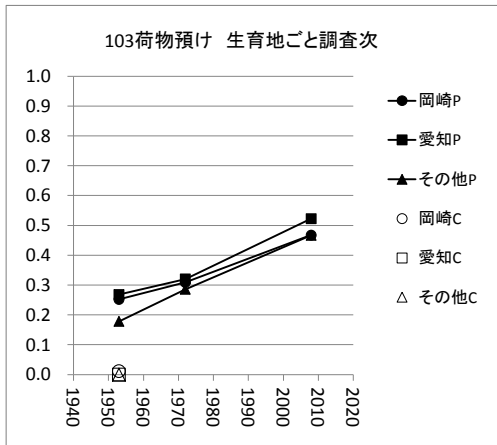


図25-2 103荷物預け 生育地ごと調査次
 Figure 25-2 103 Check baggage, by hometown, year of survey

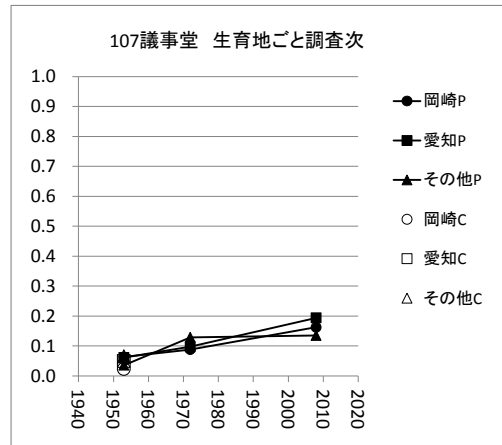


図25-5 107議事堂 生育地ごと調査次
 Figure 25-5 107 National Diet, by hometown, year of survey

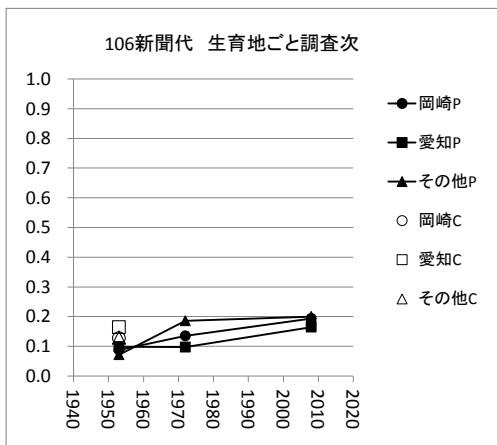


図25-3 106新聞代 生育地ごと調査次
 Figure 25-3 106 Newspaper bill, by hometown, year of survey

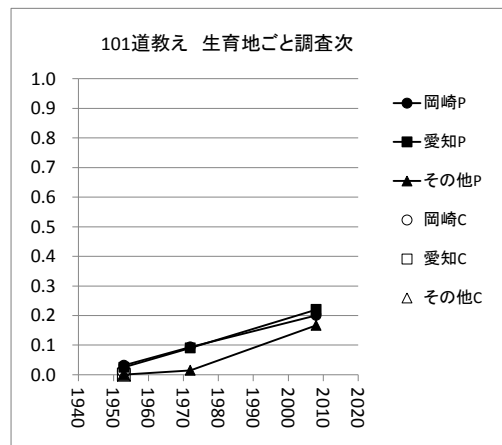


図25-6 101道教え 生育地ごと調査次
 Figure 25-6 101 Tell the way, by hometown, year of survey

岡崎敬語調査 ていただく平均使用数 場面別グラフ 生育地ごと調査次 (続き)

Okazaki Survey on Honorifics Average usage rate of 'te itadaku' In each context by hometown, year of survey (Continued)

場面は、縦に第1次平均使用数順(109席譲られから112魚釣り)

Context: in order of the average usage rate in the first survey(109Offered seat to 112 Fishing)

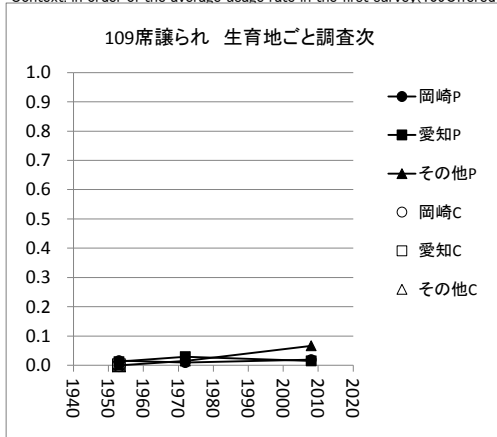


図26-1 109席譲られ 生育地ごと調査次
Figure 26-1 109 Offered seat, by hometown, year of survey

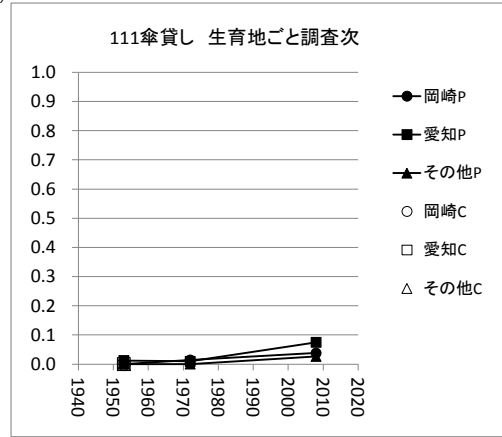


図26-4 111傘貸し 生育地ごと調査次
Figure 26-4 111 Lend umbrella, by hometown, year of survey

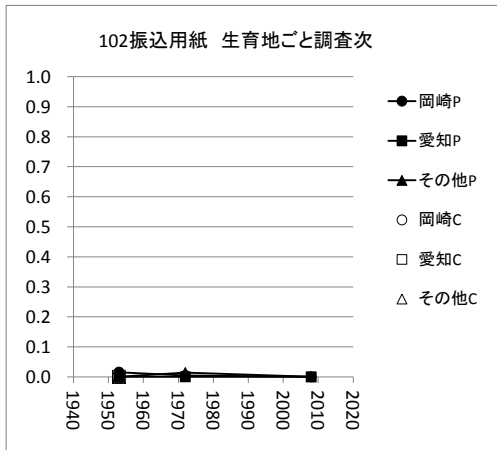


図26-2 102振込用紙 生育地ごと調査次
Figure 26-2 102 Remittance slip, by hometown, year of survey

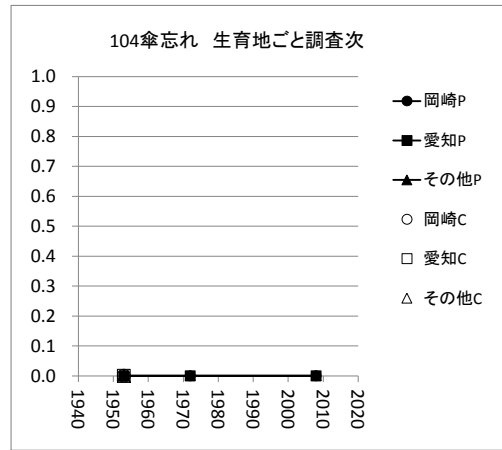


図26-5 104傘忘れ 生育地ごと調査次
Figure 26-5 104 Left umbrella, by hometown, year of survey

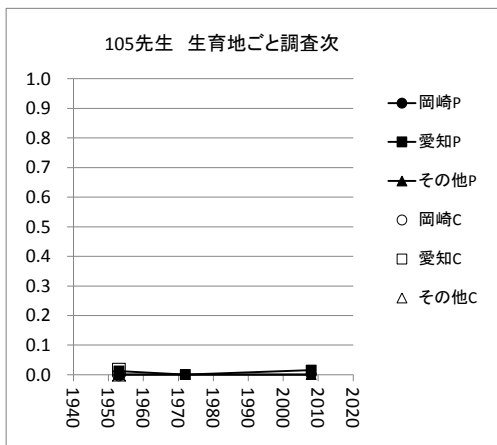


図26-3 105先生 生育地ごと調査次
Figure 26-3 105 Ex-teacher, by hometown, year of survey

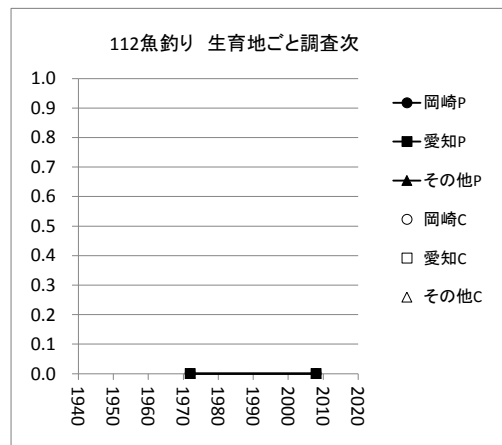


図26-6 112魚釣り 生育地ごと調査次
Figure 26-6 112 Fishing, by hometown, year of survey